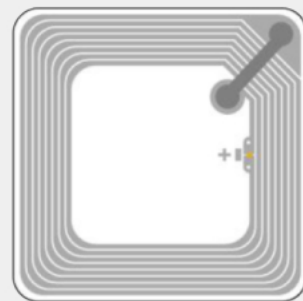


Применение мобильного АРМ библиотекаря

для оптимизации процессов в библиотечной среде

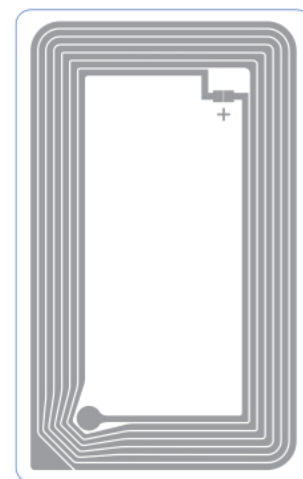
МЕТКИ

ДЛЯ БИБЛИОТЕЧНОГО ФОНДА



UniBook M5050/05N

Предназначена для маркировки объектов, подлежащих инвентаризации, и библиотечных фондов. Может использоваться для маркировки диэлектрических товаров в логистике.



UniBook W8050/00N

Самоклеющаяся этикетка поддерживает стандарт ISO 15693 и является одной из самых распространенных библиотечных меток. Данная RFID-метка предназначена для маркировки книжного фонда.

СОСТАВ МОБИЛЬНОГО АРМ

Рабочий планшет



Мобильный считыватель



Купольная IP-видеокамера

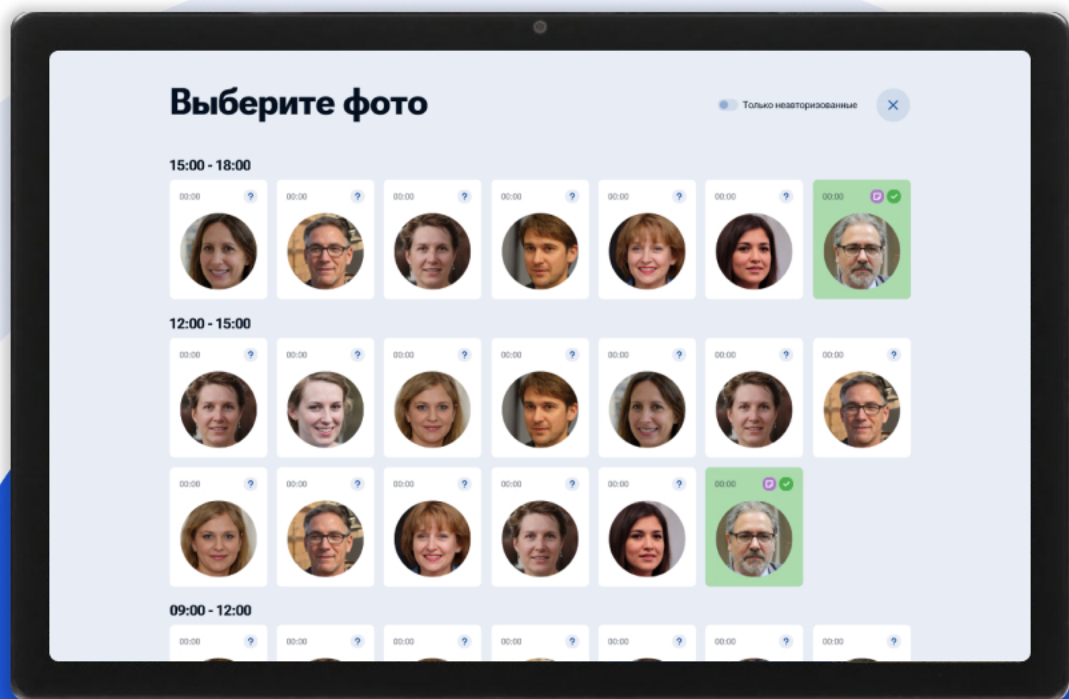


ПО IDlogic Admin Server



РАБОЧИЙ ПЛАНШЕТ

Функционал АРМ позволяет персоналу по минимуму использовать стационарный компьютер и работать с читателями «в живую», т.к. большинство функций для работы с доступны на рабочем планшете.



Возврат, выдача
и продление книг



Возможность добавить
заметку о читателе



Отслеживание
популярности услуг

МОБИЛЬНЫЙ СЧИТЫВАТЕЛЬ

Представляет из себя планшет с портативной RFID-антенной, который позволяет библиотекарю осуществлять внестационарное обслуживание. С помощью него можно перемещаться по фонду, выполнять заявки и предлагать услуги посетителям.



КУПОЛЬНАЯ IP-ВИДЕОКАМЕРА

Одной из ключевых функций мобильного АРМ является распознавание лиц посетителей с помощью IP-видеокамеры. Это позволяет идентифицировать посетителей при входе в библиотеку и сократить время регистрации.

Распознавание биометрии лица

Работа при слабом освещении

Моторизованный объектив



IDLOGIC

ADMIN SERVER

Представляет собой ядро программного обеспечения, которое открывает возможность для установки дополнительных модулей. Модули позволяют расширять функционал оборудования.



В реестре российского ПО



Формирование статистики



Поддержка различных АБИС

МОДУЛЬ “БИБЛИОТЕКАРЬ”

Модуль «Библиотекарь» создан для удобства сотрудников, осуществляющих книговыдачу в ручном режиме. Модуль позволяет производить операции книговыдачи и книговозврата без запуска АБИС модуля, соединяясь с АБИС по SIP2-протоколу, ПО получает данные о читателе и экземплярах книг, которые возможно выдать или вернуть.

ОСОБЕННОСТИ

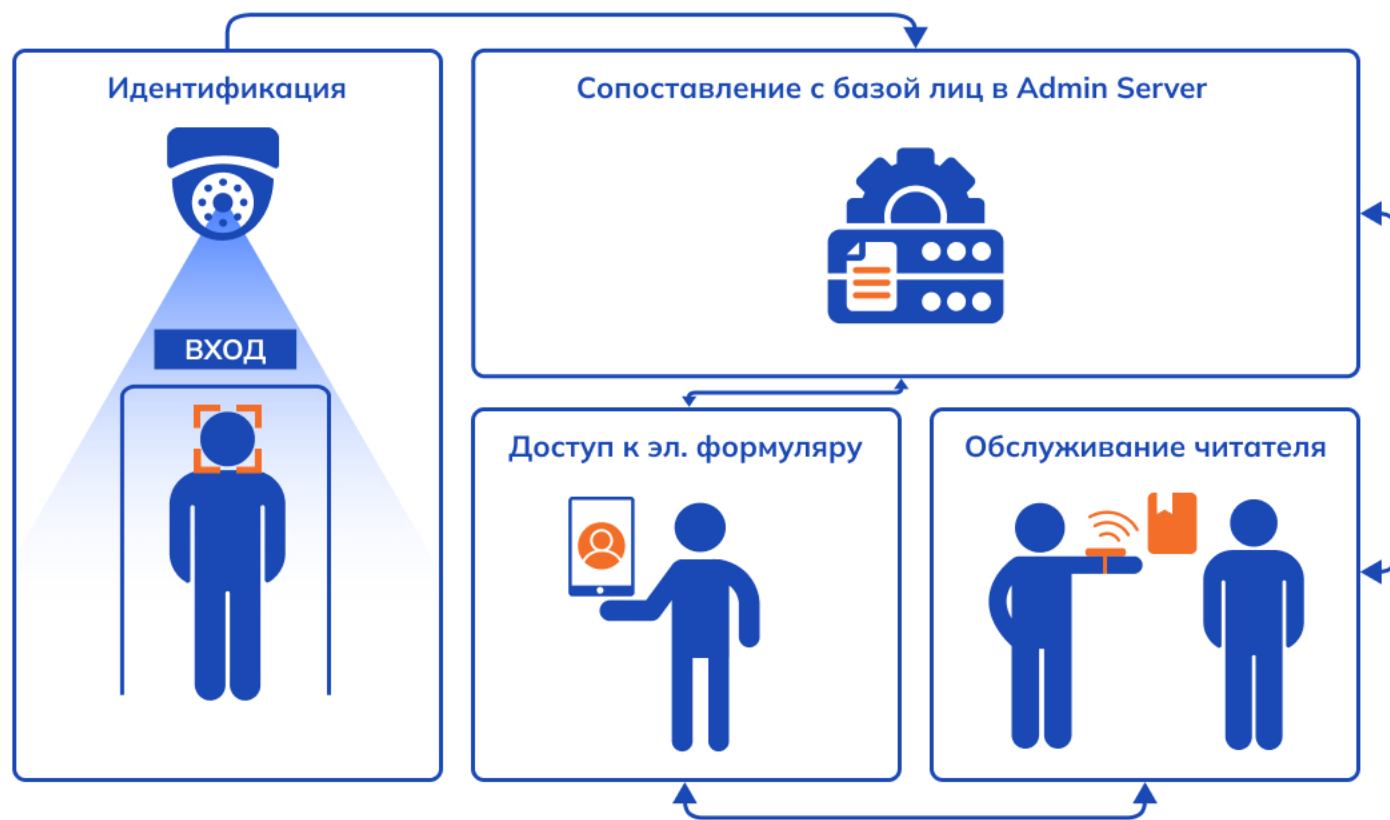
Проведение книговыдачи и книговозврата без запуска АБИС модуля

Оптимизация процессов книговыдачи и книговозврата

Получение данных по читателям и экземплярам книг по Sip-2 протоколу

ПРИНЦИП РАБОТЫ МОБИЛЬНОГО АРМ

Посетитель проходит через зону видеонаблюдения, где его биометрия сопоставляется с базой зарегистрированных читателей. При обнаружении совпадения персоналу предоставляется доступ к читательскому формуляру, который содержит информацию о выданных книгах, задолженностях и других сведениях.



СПАСИБО



Сайт
id-logic.ru



Телефон
[+7 495 780-86-86](tel:+74957808686)



E-mail
info@idlogic.ru

