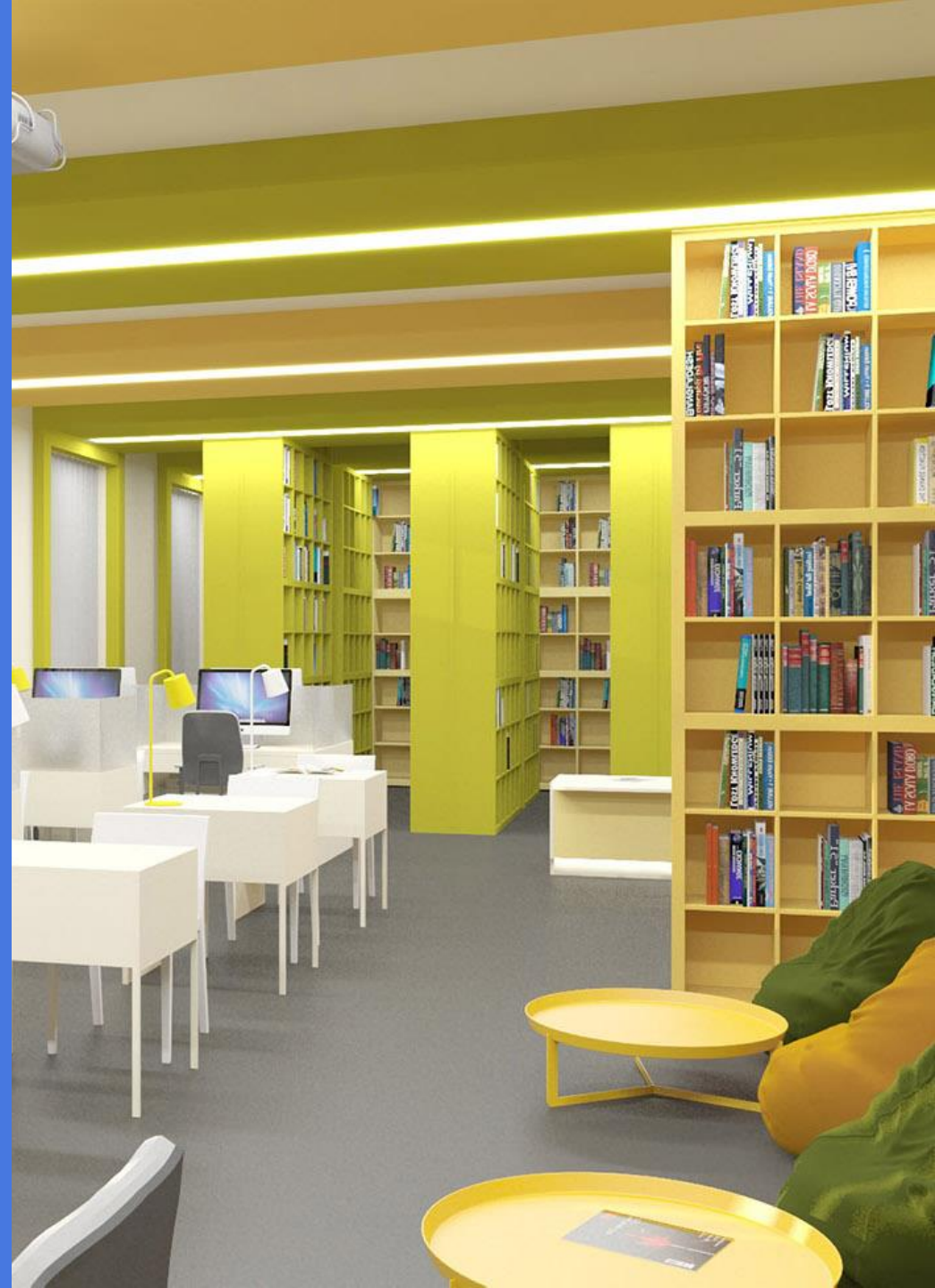


BOOK.ru 6:0

ЭЛЕКТРОННО-БИБЛИОТЕЧНАЯ СИСТЕМА

Новая архитектура базовых процессов, анализ основных показателей статистики на новой платформе и взгляд в будущее



BOOK.ru

ЭЛЕКТРОННО-БИБЛИОТЕЧНАЯ СИСТЕМА

Электронно-библиотечная система для учебных заведений



22 019

изданий



864 373

пользователей



2 425

учебных
заведения

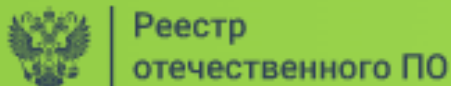


12

лет успешной
работы

BOOK.RU В РЕЕСТРЕ РОССИЙСКОГО ПО

BOOK.ru
ЭЛЕКТРОННО-БИБЛИОТЕЧНАЯ СИСТЕМА



➤ В 2022 году электронно-библиотечная система BOOK.ru прошла полную техническую экспертизу, по итогам которой была внесена в реестр российского программного обеспечения.



НОВОЕ В ОБНОВЛЕННОЙ ПЛАТФОРМЕ ЭБС BOOK.RU

BOOK.ru
ЭЛЕКТРОННО-БИБЛИОТЕЧНАЯ СИСТЕМА

➤ Современный и удобный интерфейс, который предоставляет информацию с визуальными приоритетами и не утомляет пользователей избыточной графикой и т.д.

➤ Сайт BOOK.ru адаптирован под мобильные устройства и имеет версию по ГОСТ для людей с ограниченными возможностями.

➤ Сайт использует технологию Server Side Render — изменения отображаются на странице в режиме реального времени без перезагрузки страницы. Этот инструмент позволяет веб-страницам загружаться за меньший промежуток времени, плюс делает работу со стороны пользователя более удобной за счет улучшения скорости отклика.



BOOK.ru

ЭЛЕКТРОННО-БИБЛИОТЕЧНАЯ СИСТЕМА



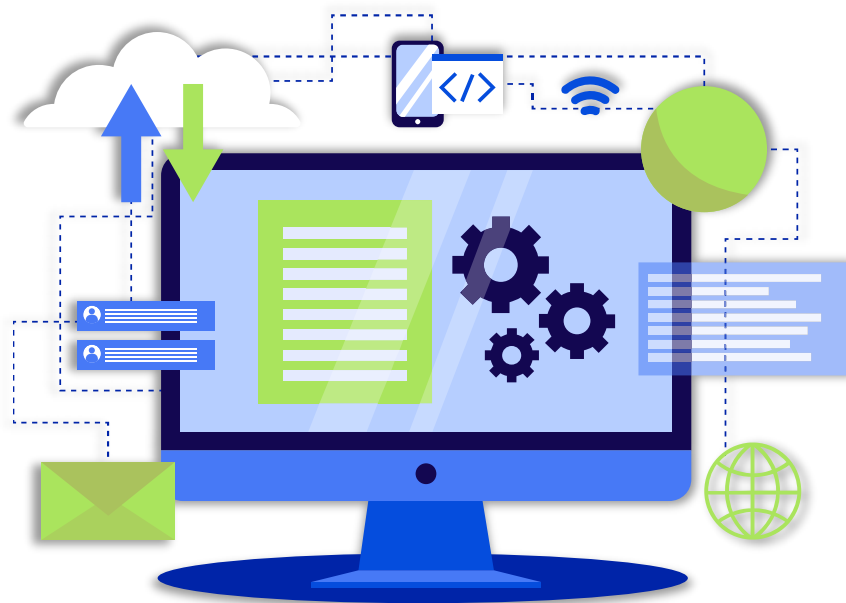
НОВОЕ В ОБНОВЛЕННОЙ ПЛАТФОРМЕ ЭБС BOOK.RU

- Одностраничное приложение модуля чтения книг с адаптацией под мобильные устройства и с версией по ГОСТ для людей с ограниченными возможностями.
- Современная микросервисная архитектура с возможностью масштабирования под возрастающую нагрузку.
- REST API: для каталога книг, для поиска, для персональных сервисов, для модуля чтения, для отчетов и сервисов библиотекаря, для интеграции с 1С и внешними системами (EBSCO и другие). REST API — это когда серверное приложение дает доступ к своим данным клиентскому приложению по определенному URL.

НОВОЕ В ОБНОВЛЕННОЙ ПЛАТФОРМЕ ЭБС BOOK.RU

BOOK.ru

ЭЛЕКТРОННО-БИБЛИОТЕЧНАЯ СИСТЕМА



- Фоновые дневные и ночные процессы для подготовки контента и отчетов, которые вместе с кэшированием многократно ускоряют работу ЭБС.
- Защита контента гибкой системой лимитов, размытие текстового слоя при быстром скроле.
- Для сторонних программных компонентов используется только свободно распространяемое программное обеспечение с открытым исходным кодом.

Анализ статистических показателей в разрезе последних 3 лет: как изменился ландшафт

- Число новых подключений (аккаунтов пользователей) год к году пользователей выросло на 29%.
- Доля активных пользователей от общего числа регистраций увеличилась на 54%.
- Доля преподавателей в общем числе пользователей выросла на 22%.

BOOK.ru
ЭЛЕКТРОННО-БИБЛИОТЕЧНАЯ СИСТЕМА



Анализ статистических показателей в разрезе последних 3 лет: как изменился ландшафт

> Статистика по книгам

Базовая коллекция выросла на 37,5%

Коллекция СПО выросла на 28%

Коллекция ВО выросла на 19%



Анализ статистических показателей в разрезе последних 3 лет: как изменился ландшафт

➤ Статистика по категориям и уровням образования

Категория ВУЗы – рост новых клиентов 12%

Категория СПО – рост новых клиентов 30%



➤ Статистика по объему подписки

ВУЗ – 96% базовая коллекция,
4% – тематические коллекции и покнижное подключение.

СПО – 10% базовая коллекция,
85% – коллекция СПО, 5% – тематические коллекции
и покнижное подключение.



ВЫВОДЫ И ДАЛЬНЕЙШИЕ ШАГИ

- ЭБС как системы — на подъеме.
Продолжаем развитие пользовательских сервисов.

Новое в сервисах BOOK.ru.

- ✓ Разработана новая инклюзивная версия ЭБС (версия для слабовидящих).
- ✓ Показатели статистики приведены к стандартам АППОЭР.
- ✓ Реализована интеграция с EBSCO (ГПНТБ, РГБ, СЗИУ РАНХиГС, РЭУ имени Г.В. Плеханова и др.).
- ✓ Завершается разработка модуля интеграции Moodle.
- ✓ Планируется разработка собственного встроенного образовательного модуля.
- ✓ Дальнейший апгрейд поискового алгоритма.





Ольга Никонова

Издательская группа
«КНОРУС»

welcome@knorus.ru