

Корпоративные библиотечные технологии в работе вуза культуры: развитие и использование

*Директор Научной библиотеки
Челябинской государственной академии культуры и искусств,
кандидат педагогических наук Т. В. Зайцева*





Научная библиотека ЧГАКИ – это:



- Фонд более 300 тыс. экз.
- Читателей: более 4 тыс. по единому читательскому билету
- Сотрудников: 29 чел.
- Компьютеров – 45
- Принтеров -19
- Сканеров - 22, из них 18 - планшетных, 4 – контактных
- Антикращное оборудование – 1
- Ксерокс - 1



Показатели деятельности библиотеки

Показатели деятельности библиотеки	2002 г.	2006 г.
Количество новых поступлений - отечественных периодических изданий (в названиях)	173	256
Количество заимствованных записей	31 767	267 334
Общее количество справок	6 994	8 637
Выполнение письменных справок	26	92
Получено документов из других библиотек по электронной доставке документов	-	9 (+ 6 за период 2007 г.)
Выдано документов другим библиотекам по электронной доставке документов	-	18 (+ 2 за период 2007 г.)



Координация деятельности структурных подразделений Научной библиотеки ЧГАКИ по созданию БД «Статьи»

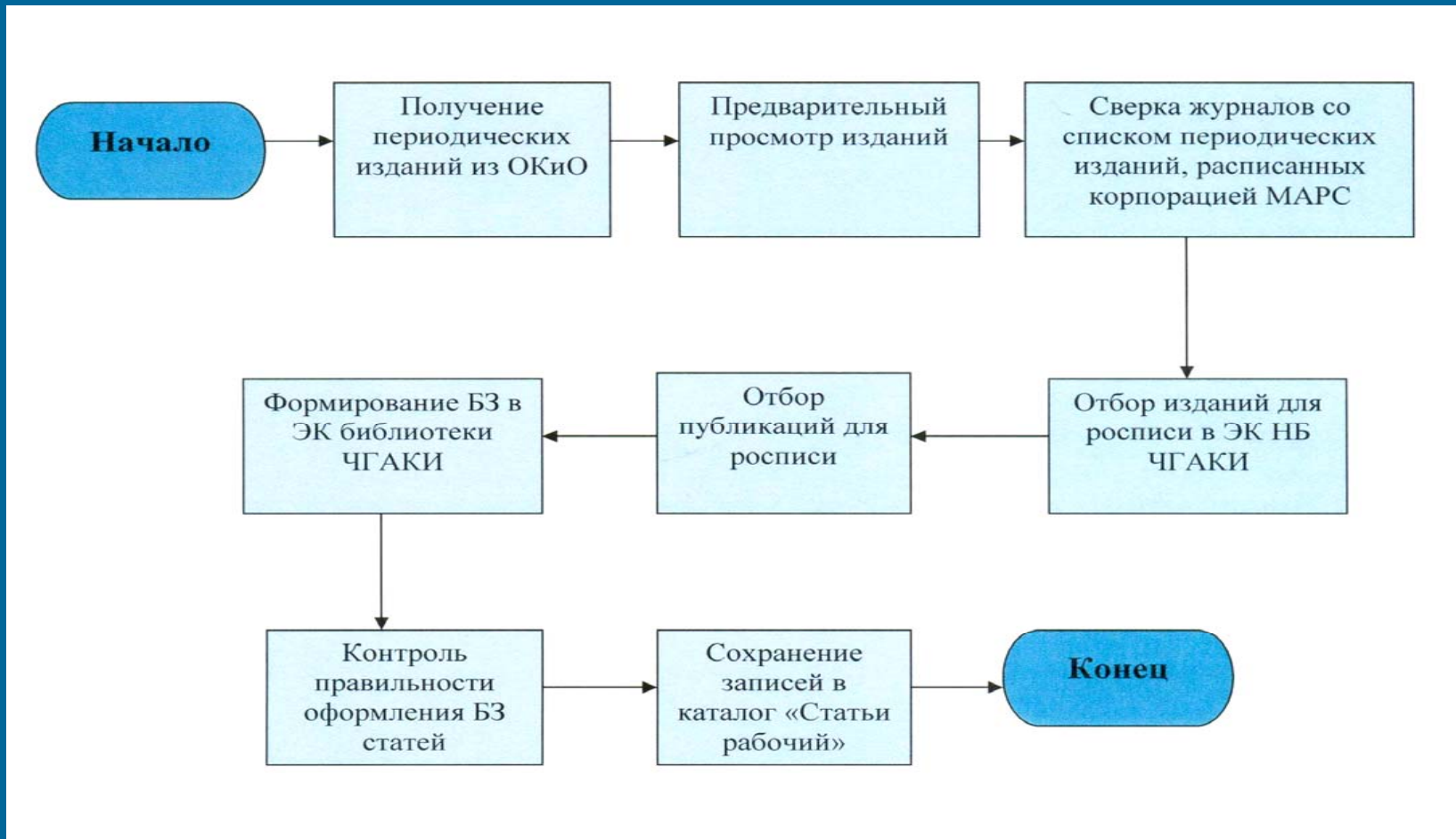


КОординАТОР
Информационно-библиографический отдел
Зав. отделом





Блок-схема технологического процесса «Роспись статей из периодических изданий»



Справочный аппарат для включения заимствованных записей в ЭК библиотеки

- тематико-отраслевой рубрикатор в соответствии с учебными планами;
- тематический перечень направлений научной деятельности вуза;
- перечень периодических изданий, выписанных библиотекой



Специфика использования ресурсов МАРСа в вузе культуры

- способствуют приобретению студентами навыков работы с корпоративными информационными технологиями;
- создаются учебные базы данных для проведения занятий по специальным дисциплинам библиографоведческого цикла;
- являются объектом исследования ученых вуза



Спасибо за внимание!

Контакты

- Адрес: 454091, г. Челябинск
ул. Орджоникидзе, 36 А
- WEB-адрес: <http://www.chgaki.ru>
- E-mail: lib@chgaki.ru
- Тел.: 8 (351) 263-87-73

