



ЭЛЕКТРОННАЯ
ДОСТАВКА
ДОКУМЕНТОВ



«Милая моя ЭДД» – новый проект АРБИКОН

Дианова Наталья Николаевна
Заместитель директора

Самарский государственный аэрокосмический
университет Научно-техническая библиотека

ntlib@ssau.ru

Чуприкова Наталья Трофимовна

Главный библиотекарь-технолог, зав. отделом
информационных технологий

Томский политехнический университет

Научно-техническая библиотека

ntch@lib.tpu.ru



**ЭЛЕКТРОННАЯ
ДОСТАВКА
ДОКУМЕНТОВ**



**Основная задача ЭДД – оперативное
обеспечение пользователей необходимой
информацией,
отсутствующей в том или ином информационно-
библиотечном учреждении.**

**Функции ЭДД – получить запрос,
зарегистрировать, найти требуемый источник,
решить вопрос о виде предоставления документа
абоненту, оплате и способе направления его
потребителю.**



**ЭЛЕКТРОННАЯ
ДОСТАВКА
ДОКУМЕНТОВ**



Библиотеки, входящие в Проект МАРС, имели возможность обслуживать пользователей с помощью ЭДД практически со дня его основания, однако система доставки требовала совершенствования и доработки.

Осознавая важность развития электронной доставки и проблемы, возникающие при ее организации, в 2007 году эти работы были выделены в отдельный Проект ЭДД.

Он поддерживается АРБИКОН и решает задачу централизации заказов посредством сводного электронного каталога периодических изданий и системы учета заказов, выполненных страниц и их стоимости.



Нормативные документы



Важнейший этап работы над проектом – определение правового и технологического механизма функционирования системы.

В процессе разработки пакета документов проекта принимала участие рабочая группа в составе представителей библиотек-участниц, которая в дальнейшем была избрана в Координационный Совет проекта.



Нормативные документы



Арбикон :: Проекты :: ЭДД - Microsoft Internet Explorer


Файл Правка Вид Избранное Сервис Справка

Назад Поиск Избранное

Адрес: <http://www.arbicon.ru/projects/edd/documents.asp> Переход Ссылки

Новости | О нас | Проекты | Обучение | Сервисы | Гостевая книга | Галерея | Авторизация

О проекте
Краткий путеводитель
Обращение руководителя
Управление
Документы
Вопрос-ответ
Регистрация кандидатов
Кандидаты
Организации-участники
Форум
Полезные ссылки

 **ЭЛЕКТРОННАЯ
ДОСТАВКА
ДОКУМЕНТОВ**

Документы

- Краткий путеводитель
- Положение о проекте ЭДД
- Приложение 1. Перечень нормативно-методических документов
- Приложение 2. Положение о координационном совете проекта ЭДД
- Приложение 3. Инструкция Заказчика Проекта ЭДД
- Приложение 4. Инструкция Исполнителя Проекта ЭДД

Методические материалы

- Инструкция по заполнению данных в Проекте ЭДД с помощью web-форм ИС МАРС
- Инструкция участника Проекта ЭДД по использованию АРМа МБА/ЭДД (версия от 14.02.2007)

© Copyright Арбикон® 2002-2005
Все права защищены

Интернет



АРМ МБА/ЭДД



АРМ "МБА" - Microsoft Internet Explorer

Файл Правка Вид Избранное Сервис Справка

Назад Поиск Избранное

Адрес: <http://ill.arbicon.ru/> Переход Ссылки >>

Идентификация пользователя

Пользователь

Пароль

В соответствии с "Законом об авторском праве и смежных правах", полученные электронные копии разрешается использовать только в научных или образовательных целях, запрещается тиражировать полученные копии, воспроизводить их в любой иной форме, кроме законодательно разрешенной (однократная распечатка электронного файла), передавать на любой основе полученные копии другим лицам или организациям.

Электронные документы, полученные в рамках проекта ЭДД, не подлежат воспроизведению, тиражированию и распространению с целью извлечения прибыли.

Пользователь несет полную ответственность за нарушение авторских прав.

С вышеприведенными условиями **согласен** **не согласен.**

Готово Интернет



АРМ МБА/ЭДД



АРМ МБА - Microsoft Internet Explorer

Файл Правка Вид Избранное Сервис Справка

Назад Поиск Избранное

Адрес: <http://ill.arbicon.ru/login.php> Переход Ссылки >>

Поиск и заказ

[Библиография](#)
[Заказы](#)
[Новый заказ](#)

Заказы

Входящие

[Новые](#)
[Ожидаемые](#)
[Отменяемые](#)
[Отправлены](#)
[Получены \(2\)](#)
[Отказы](#)

Исходящие

[Новые](#)
[Ожидаемые](#)
[Отменяемые](#)
[Отправлены \(1\)](#)
[Получены](#)
[Отказы \(2\)](#)

Отчёты

[Отчёты](#)
[Показатели за I кв. 2007](#)

Справка

Статус	От	Номер	Дата / время	Вид услуги
Отправлен	43213502	43213502/378	2007-03-01 14:38:02	Копия
Отказ	4451350X	4451350X/1832	2007-05-29 14:25:24	Копия
Отправлен	43213502	43213502/1954	2007-06-08 13:31:19	Копия

Готово Интернет



АРМ МБА/ЭДД



АРМ МБА - Microsoft Internet Explorer

Файл Правка Вид Избранное Сервис Справка

Назад Поиск Избранное

Адрес: <http://ill.arbicon.ru/login.php> Переход Ссылки

Поиск и заказ

[Библиография](#)
[Заказы](#)
[Новый заказ](#)

Заказы

Входящие

[Новые](#)
[Ожидаемые](#)
[Отменяемые](#)
[Отправлены](#)
[Получены \(2\)](#)
[Отказы](#)

Исходящие

[Новые](#)
[Ожидаемые](#)
[Отменяемые](#)
[Отправлены \(1\)](#)
[Получены](#)
[Отказы \(2\)](#)

Отчёты

[Отчёты](#)
[Показатели за I кв. 2007](#)

Справка

Самарский государственный аэрокосмический университет, Научно-техническая библиотека

Период с 20070521 по 20070621

Входящие запросы

Абонент	Поступило, шт.	Отправлено / Получено, шт.	Отказы, шт.	Отказы, %	Количество / Стоимость, ед. / руб.
Централизованная библиотечная система г. Кемерово	1	0 / 0	0	0%	0 / 0
Научная библиотека Тольяттинского государственного университета	4	1 / 0	2	50%	0 / 0
Научная библиотека Тюменского государственного архитектурно-строительного университета	1	1 / 1	0	0%	3 / 15
Научная библиотека Ульяновского государственного технического университета	1	1 / 0	0	0%	0 / 0

Готово Интернет



АРМ МБА/ЭДД



АРМ МБА - Microsoft Internet Explorer

Файл Правка Вид Избранное Сервис Справка

Назад Поиск Избранное

Адрес: <http://ill.arbicon.ru/login.php> Переход Ссылки

Поиск и заказ

[Библиография](#)
[Заказы](#)
[Новый заказ](#)

Заказы

Входящие

[Новые](#)
[Ожидаемые](#)
[Отменяемые](#)
[Отправлены](#)
[Получены \(2\)](#)
[Отказы](#)

Исходящие

[Новые](#)
[Ожидаемые](#)
[Отменяемые](#)
[Отправлены \(1\)](#)
[Получены](#)
[Отказы \(2\)](#)

Отчёты

[Отчёты](#)
[Показатели за I кв. 2007](#)

Справка

Научная библиотека Ульяновского государственного технического университета	19	12 / 12	2	63	56	29	199
Зональная научная библиотека им. В.А. Артисевич Саратовского государственного университета	20	13 / 10	1	50	120	120	10
Научно-техническая библиотека Самарского государственного технического университета	24	16 / 11	7	46	0	39	0
Научно-техническая библиотека Саратовского государственного технического университета	25	19 / 19	0	76	112	66	7
Научная библиотека Сыктывкарского государственного университета	26	18 / 17	7	65	93	108	21
Челябинская областная универсальная научная библиотека	40	32 / 30	7	75	141	21	7
ВСЕГО	611	360 / 301	66	49	1475	93	611

Интернет



АРМ МБА/ЭДД



АРМ МБА - Microsoft Internet Explorer

Файл Правка Вид Избранное Сервис Справка

Назад Поиск Избранное

Адрес: <http://ill.arbicon.ru/login.php> Переход Ссылки >>

Поиск и заказ

[Библиография](#)
[Заказы](#)
[Новый заказ](#)

Заказы

Входящие

[Новые](#)
[Ожидаемые](#)
[Отменяемые](#)
[Отправлены](#)
[Получены \(2\)](#)
[Отказы](#)

Исходящие

[Новые](#)
[Ожидаемые](#)
[Отменяемые](#)
[Отправлены \(1\)](#)
[Получены](#)
[Отказы \(2\)](#)

Отчёты

[Отчёты](#)
[Показатели за I кв. 2007](#)

Справка

Статус	От	Номер	
Отказ	19013582	19013582/234	1
Отказ	44313500	44313500/00	1
Отказ	4451350X	4451350X/1913	1

Интернет



АРМ МБА/ЭДД



Период: 01.01.2007 - 31.03.2007



<u>Журнал</u>	<u>Запросы</u>
■ Страхование дело	3
■ Консультант директора	14
■ Странник	1
■ Философия права	2
■ Путешествие по свету	1
■ Библиосфера	4
■ Вопросы культурологии	1
■ Менеджмент сегодня	13
■ Экономический анализ: теория и практика	18



АРМ МБА/ЭДД



Выявились явные лидеры проекта по различным показателям эффективности.

Самый активный участник по количеству **исходящих заказов** – Научная библиотека Ульяновского государственного технического университета – 199 заказов. При этом библиотека успешно справляется и с потоком входящих заказов: среднее время обслуживания – 29 часов. Достаточно активно формировали заказы Национальная библиотека Удмуртской Республики – 49, Научная библиотека Челябинского государственного университета – 42, Национальная библиотека Чувашской Республики – 24 заказа.





АРМ МБА/ЭДД



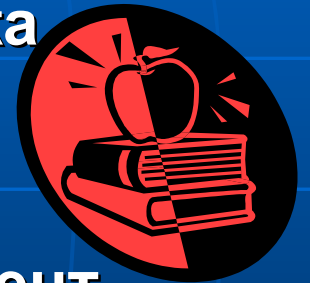
- По коэффициенту успешного выполнения (проценту полученных **входящих заказов**). Среди библиотек, получивших 5 и более запросов, лидируют Пермская государственная областная универсальная библиотека им. А.М. Горького (100% для 15 запросов), Библиотека Полоцкого государственного университета (100% для 6 запросов), Научная библиотека Челябинского государственного университета (100% для 5 запросов).
- По количеству обслуженных заказов лидируют Челябинская областная универсальная научная библиотека – 40 заказов, Научная библиотека Сыктывкарского государственного университета – 26, Научно-техническая библиотека Саратовского государственного технического университета – 25.



АРМ МБА/ЭДД



- По оперативности обслуживания лидируют Научно-техническая библиотека Томского политехнического университета им. В.А. Обручева (сведения только по одному выполненному заказу), Научная библиотека Брянского государственного технического университета, Библиотека Волгоградского государственного университета.
- Если при этом обратить внимание на процент полученных заказов, то лидерами по совокупности двух показателей являются библиотеки Полоцкого государственного университета (в среднем 24 часа при 100% выполнении 4-х заказов) и Волгоградского государственного университета (в среднем 12 часов при 78% выполнении 9-и заказов).





АРМ МБА/ЭДД



АРМ МБА - Microsoft Internet Explorer

Файл Правка Вид Избранное Сервис Справка

Назад Поиск Избранное

Адрес: <http://ill.arbicon.ru/login.php> Переход Ссылки >>

Поиск и заказ

[Библиография](#)
[Заказы](#)
[Новый заказ](#)

Заказы

Входящие

[Новые](#)
[Ожидаемые](#)
[Отменяемые](#)
[Отправлены](#)
[Получены \(2\)](#)
[Отказы](#)

Исходящие

[Новые](#)
[Ожидаемые](#)
[Отменяемые](#)
[Отправлены \(1\)](#)
[Получены](#)
[Отказы \(2\)](#)

Отчёты

[Отчёты](#)
[Показатели за I кв. 2007](#)

Справка

Автор
Заглавие
ISBN
ISSN
Том / выпуск / номер
Дата публикации
Автор статьи
Заглавие статьи
Страницы

Если документ в настоящее время недоступен, то

Способ доставки
Формат

Держатель ...

Примечание

Готово Интернет



«Добро пожаловать!»



Порядок вхождения в Проект определен в Положении.

В п.11 предусмотрены следующие шаги:

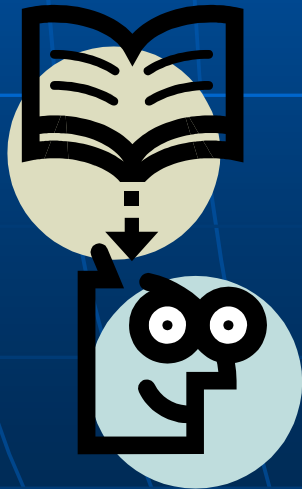
- ознакомиться с нормативно-методическими документами проекта, которые передаются кандидату на участие в проекте по его запросу;
- подготовить специалистов, которые будут заняты в проекте, к выполнению заказов в соответствии с Инструкцией Исполнителя Проекта ЭДД;
- передать сведения об организации и о выписываемых журналах по принятой в Проекте форме;
- представить информацию о библиотеке;
- обеспечить тестовое обслуживание в течение 1 месяца, по результатам которого будет принято решение о вступлении в проект;
- подписать Договор о сотрудничестве в области библиотечно-информационных ресурсов и сервисов с АРБИКОН (членство в АРБИКОН для этого не обязательно).



ЭЛЕКТРОННАЯ ДОСТАВКА ДОКУМЕНТОВ



Электронная доставка документов является своего рода "мостом" между традиционными библиотечными и новыми информационными технологиями. С одной стороны, ЭДД следует рассматривать как часть единой библиотечной системы. С другой стороны, технологии электронной доставки документов создают реальную основу создания и функционирования новых электронных библиотек.



Мы работаем «во имя повышения качества обслуживания пользователей и расширения доступа пользователей к информации».



ЭЛЕКТРОННАЯ
ДОСТАВКА
ДОКУМЕНТОВ



■ Вопросы?

**Благодарю
за внимание!**

Дианова Наталья Николаевна,
руководитель проекта ЭДД