



КАЗАНСКИЙ (ПРИВОЛЖСКИЙ) ФЕДЕРАЛЬНЫЙ УНИВЕРСИТЕТ

# Библиотека федерального университета:

## новый формат и новый вектор развития

Евгений Николаевич Струков,  
директор Научной Библиотеки  
им. Н.И. Лобачевского



**Казанский федеральный университет** образован Указом Президента Российской Федерации от 21 октября 2009 г. № 1172 «О создании федеральных университетов в Северо-Западном, Приволжском, Уральском и Дальневосточном федеральных округах», согласно которому к

**Казанскому государственному университету** были присоединены:

*Татарский государственный гуманитарно-педагогический университет,  
Елабужский государственный педагогический университет,  
Казанский государственный финансово-экономический институт.*

В 2012 г. в состав КФУ вошла **Камская Государственная Инженерно-Экономическая Академия.**

Сегодня в КФУ 18 институтов и 3 факультета, около **50000** студентов, **614** объектов недвижимости в гг. Казань, Набережные Челны, Елабуга, Зеленодольск.



## Программа развития Казанского федерального университета на 2010 - 2019 годы

Одобрена распоряжением  
Правительства Российской Федерации от 13 сентября 2010 г.  
№ 1543-р

### **V. Ресурсное обеспечение реализации программы**

Финансовая оценка затрат на реализацию программы не включает расходы на текущее функционирование университета и предполагает предоставление финансовых средств на мероприятия по его развитию в размере 11,375 млрд. рублей, в том числе

**5 млрд. рублей** за счет средств федерального бюджета (2010 - 2014 годы).



## Научная библиотека КФУ:

Основана в **1804** году одновременно с Казанским университетом

Крупнейшая и старейшая библиотека в регионе Поволжья и Приуралья.

Входит в **десятку** крупнейших библиотек России наряду с Научной библиотекой МГУ и Научной библиотекой СПбГУ



## Основные характеристики Научной библиотеки КФУ

**Объем фонда:** **6100000 экз.**

**Площади:** **16916 м<sup>2</sup>**

**Посадочные места:** **1166**

**Абонементы/читальные залы:** **12/14**



## Из Программы развития КФУ:

### **I. Модернизация образовательного процесса**

2. Внедрение новых образовательных технологий и систем поддержки обучения:

д) создание электронного реестра образовательных программ и модулей

ж) перевод в электронную форму новых учебников, учебно-методических пособий с прямым доступом к ним

з) обеспечение прямого доступа к зарубежным базам реферируемых журналов, библиотекам

### **IV. Модернизация инфраструктуры**

10. Развитие поддерживающей инфраструктуры:

е) развитие портала для предоставления открытого доступа к учебным, научным и аналитическим материалам университета, свободного доступа студентов, сотрудников и внешних пользователей к университетским электронным ресурсам

### **VI. Включение университета в глобальные научно-образовательные и инновационные сети и содействие их формированию на региональном и федеральном уровнях**

14. Создание системы открытого информационного обмена:

в) создание открытой электронной библиотеки научных трудов сотрудников, а также материалов всех конференций и семинаров, проведенных в университете



# Приоритетные направления развития

## 1. Реорганизация системы обслуживания

- Оптимизация структуры и штатного расписания библиотеки
- Оптимизация фонда
- Внедрение новых форм обслуживания

## 2. Электронная библиотека

- Расширение контента электронных ресурсов
- Расширение перечня электронных услуг библиотеки и способов доставки пользователям
- Повышение эффективности использования ресурсов



## Приоритетные направления развития

### 3. Интеграция библиотеки и издательства в единый комплекс

- Электронное издательство: Print-On-Demand
- Сотрудничество с издателями
- Репринты и факсимильные издания
- Распределенная сеть Print-shop

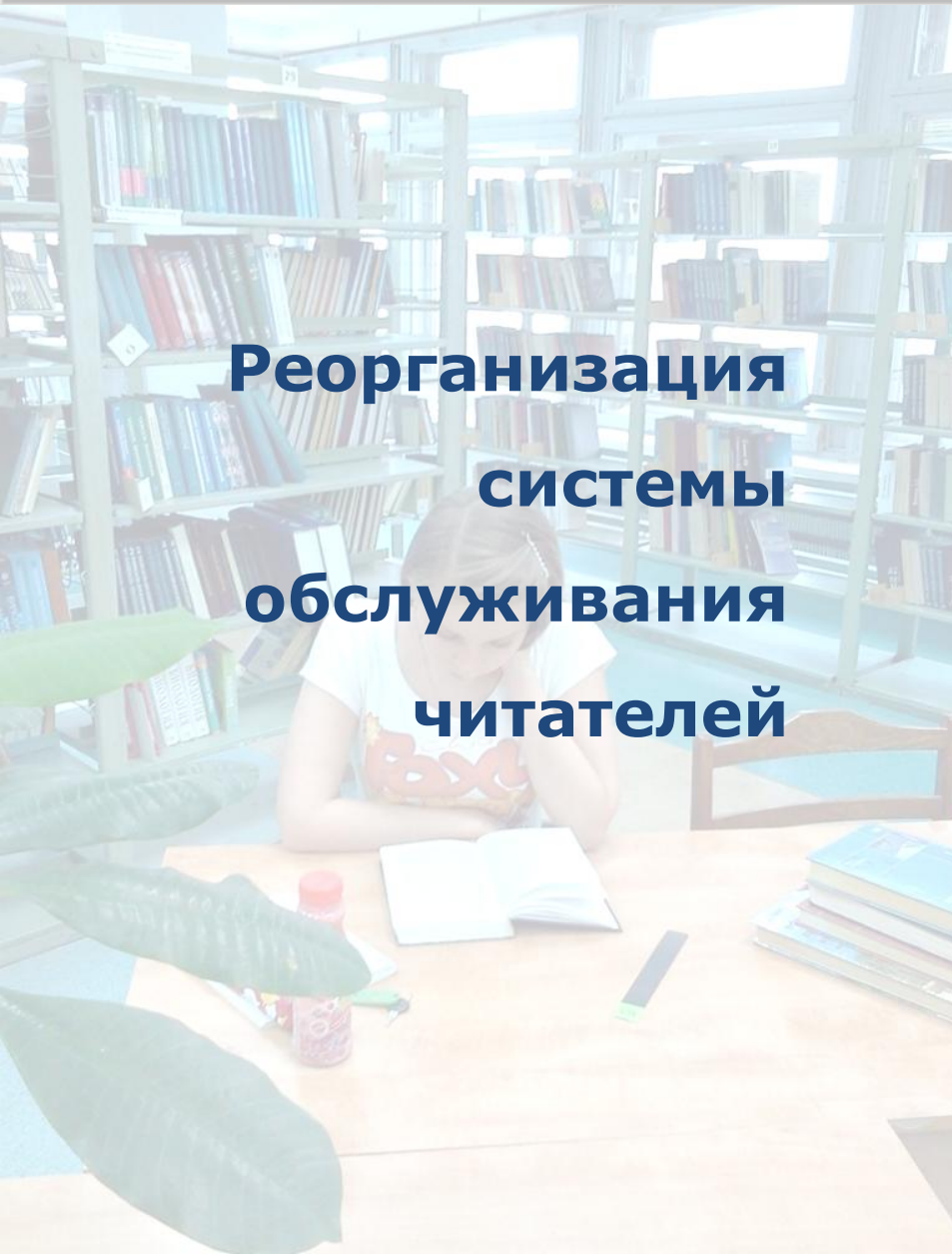
### 4. Научно-образовательная деятельность

- Обеспечение массовых мероприятий: Конгресс-центр КФУ
- Зональный методический центр для библиотек ПФО





**Реорганизация  
системы  
обслуживания  
читателей**





## Реорганизация системы обслуживания

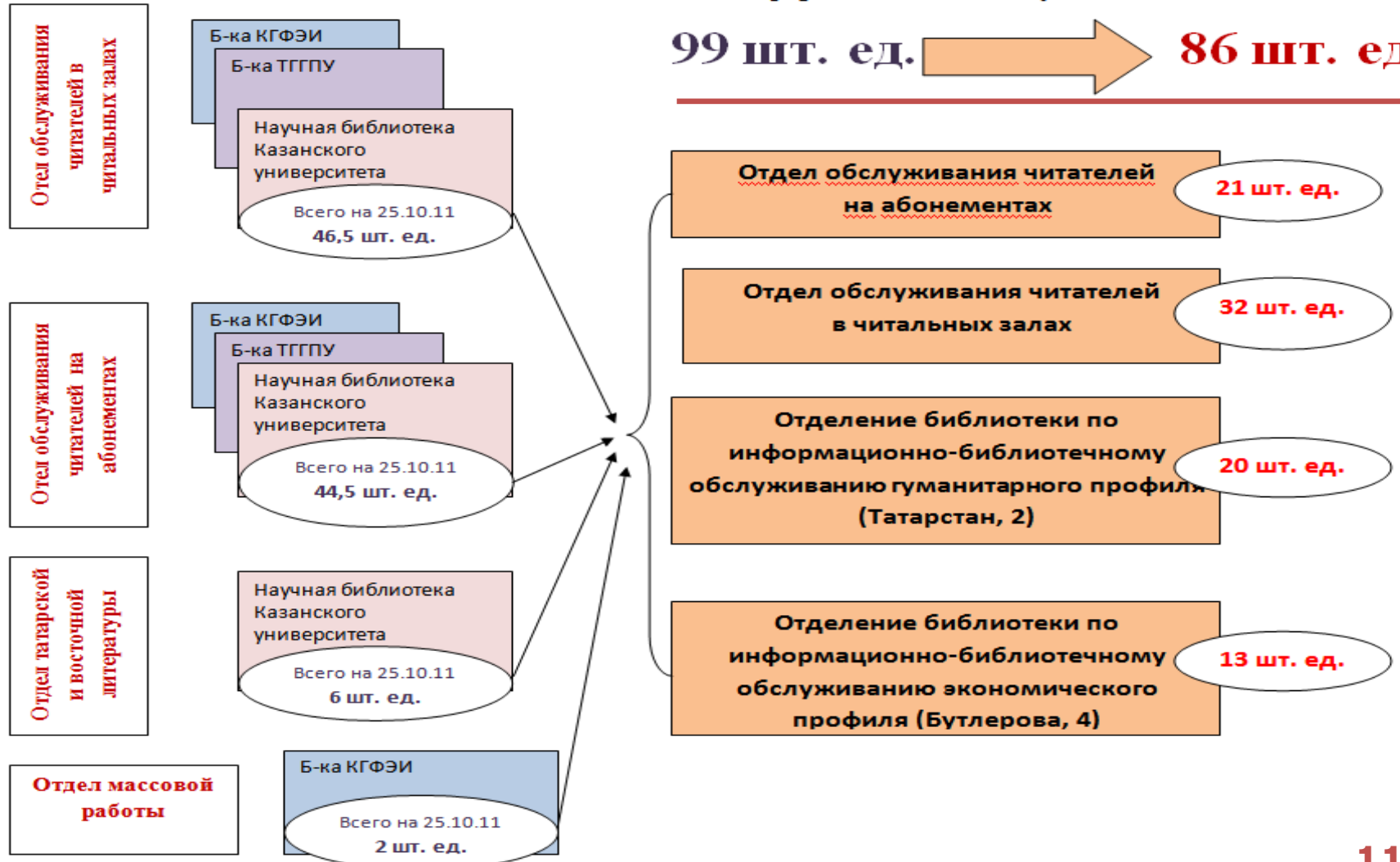
- Слияние фондов: с мая по сентябрь 2011г. перемещено около 400 тыс. экз. книг и журналов из фонда библиотеки ТГГПУ в книгохранилища Центрального отделения НБ КФУ
- Оптимизация и изменение структуры и штатов системы обслуживания



# Реорганизация системы обслуживания

Система библиотечно - информационного обслуживания

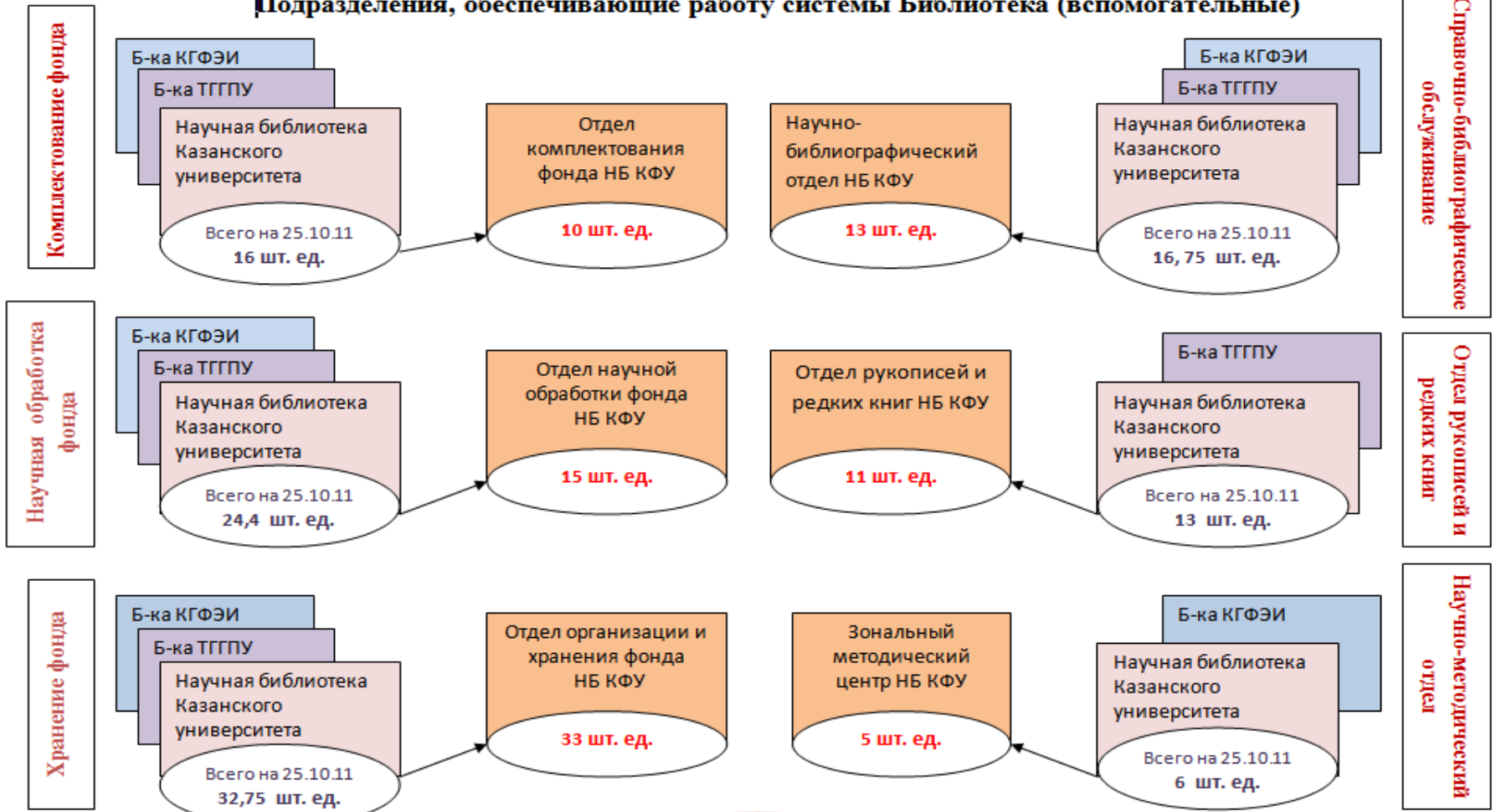
99 шт. ед.  86 шт. ед.





# Оптимизация штатной численности библиотеки

Подразделения, обеспечивающие работу системы Библиотека (вспомогательные)



**108,9 шт. ед.** → **87 шт. ед.**

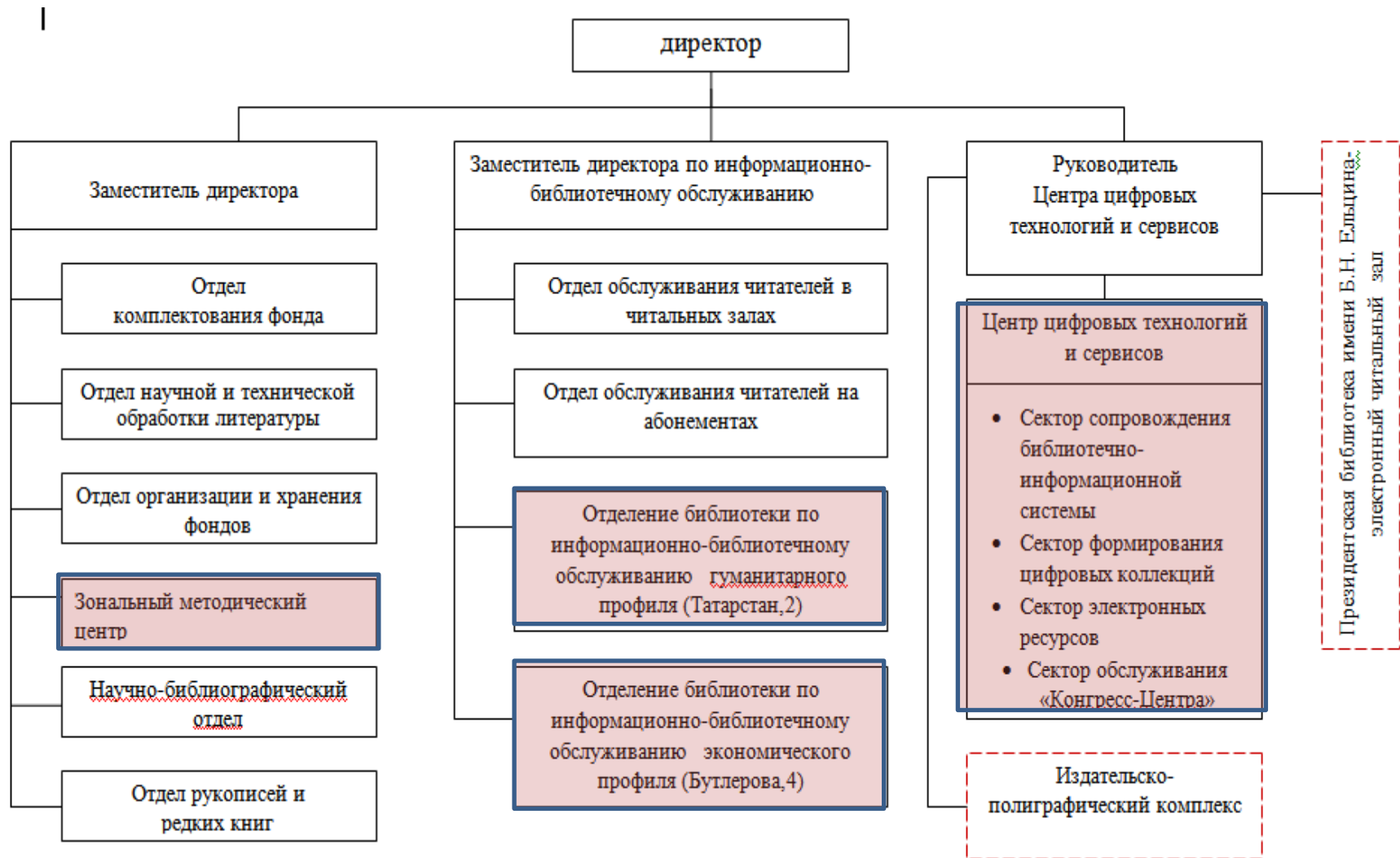
Справочно-библиографическое обслуживание

Отдел рукописей и редких книг

Научно-методический отдел



# Структура Научной библиотеки им. Н.И. Лобачевского





## Реорганизация системы обслуживания

### Самостоятельная работа читателей с библиотечным фондом

- Использование единого документа для сотрудников и студентов КФУ в качестве пропуска, электронного читательского билета и т.п.
- Внедрение RFID-технологии для самообслуживания на территории читальных залов открытого доступа: поиск, регистрация и возврат книг с помощью терминала.





## Электронная библиотека:

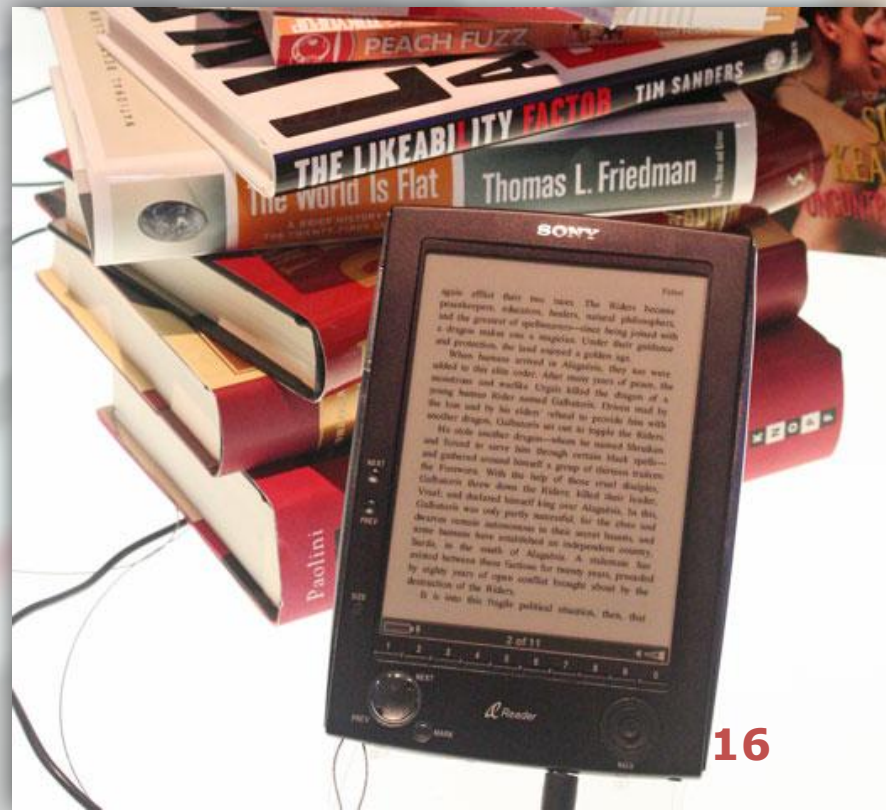
многопрофильная **информационно-образовательная система**,  
создание которой **инициирует формирование** значительного объема  
**электронных образовательных ресурсов**, развитие сферы **услуг**,  
**реализуемых в электронной среде**



## Электронная библиотека

### Задачи:

- Расширение набора электронных услуг библиотеки и способов доставки информации пользователям, формирование цифрового контента
- Повышение эффективности использования информационных ресурсов







## Электронная библиотека

Библиотека предоставляет обширный **перечень услуг**, который представлен на сайте библиотеки

[http://kpfu.ru/main\\_page?p\\_sub=8224](http://kpfu.ru/main_page?p_sub=8224)

Основные услуги, предоставляемые в электронном формате:

- **Доступ к** зарубежным и отечественным научным и образовательным **ресурсам** (полнотекстовые и реферативные базы данных)
- **Доступ к ЭБС «Книгофонд»** и систему обнаружения и профилактики плагиата **«Антиплагиат.Вуз»**
- **Удаленный заказ документов** на базе электронного каталога + контроль за исполнением заказа, просмотр электронного формуляра
- **Электронная доставка документов:**  
Оцифровка документов, запись и отправка информации пользователям



# Электронная библиотека

## Формирование цифрового контента: оборудование

Сканирование на специализированном оборудовании источников из фондов библиотеки (в т.ч. из фонда рукописей и редких книг):

- **Сканер ЭЛАР ПауэрСкан М7600 А1-20/25Е формата А1**
- **Сканер книжный ЭЛАР ПланСкан А2.В-VC**

В текущем году отсканировано

**Свыше 50 Гб / более 6000 док.**





## Электронная библиотека

### Формирование цифрового контента: оборудование

В сети библиотеки установлена роботизированная библиотека - архив Эллар HCM 3000U на 145 CD/DVD дисков, суммарной емкостью 1,5 Тб – для работы с цифровыми документами.

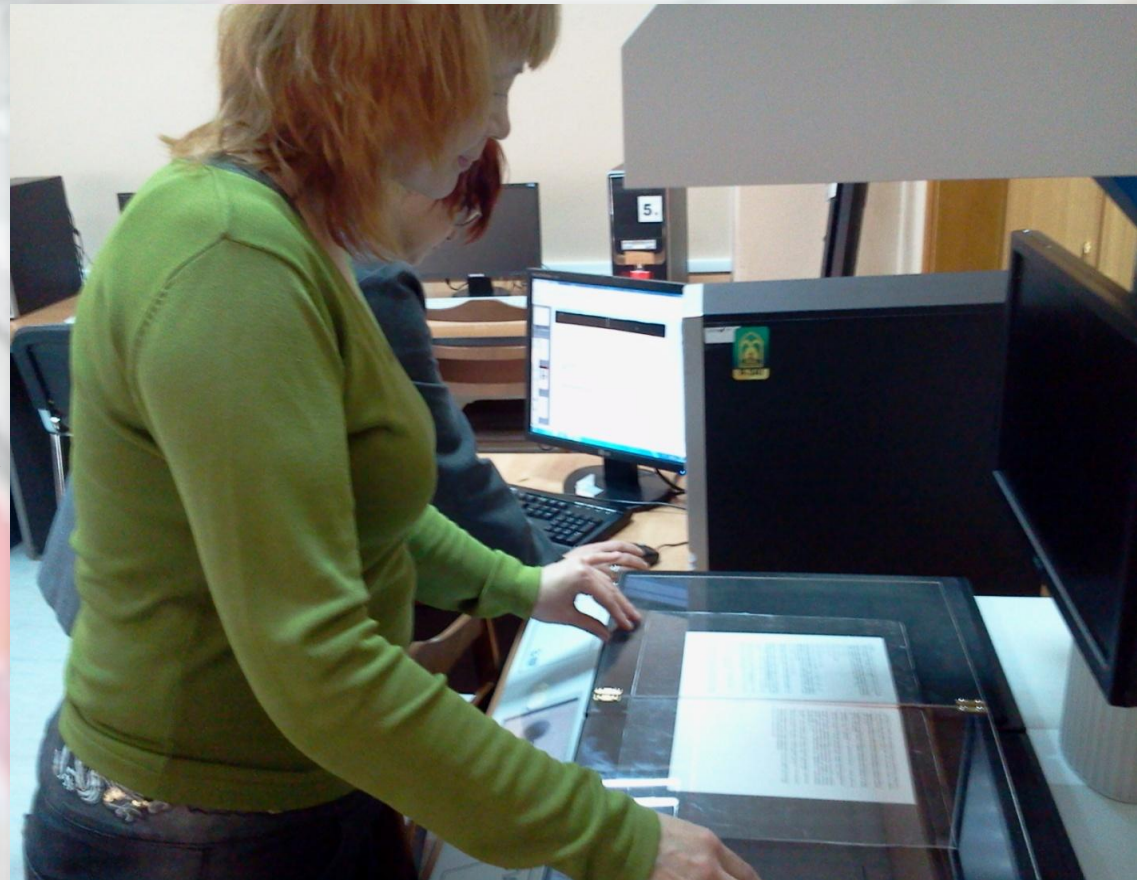




## Электронная библиотека

### Формирование цифрового контента: технология

- Совместно с преподавателями формируется перечень наиболее востребованных учебников и др. документов в состав «электронного резерва»
- После сканирования и обработки отобранных книг ссылка на электронную версию заносится в электронный каталог, документ заносится в БД (на платформе D-Space)
- Доступ в локальной сети библиотеки, на ридере или зарегистрированным пользователям в Интернет





## Электронная библиотека

### Формирование цифрового контента

Электронная версия  
алфавитного карточного  
каталога (имидж-каталог).

Плановый объем обработки –  
**1.700.000 карточек.**

**Для работы используется  
сканер**

**ЭЛАР СКАМАКС 3000Д150.В ,  
ПО Crosscap Professional**

Средняя производительность -  
**8.000 карточек в день**

Окончание работ – **ноябрь 2012 г.**





## Электронная библиотека

### Формирование цифрового контента: иные источники

- **Работы** ученых и преподавателей, издаваемые в **КФУ**, либо входящие в состав электронных коллекций, размещенных на страницах/сайтах институтов и факультетов, собранные на единой платформе Научной библиотеки.
- **Скачиваемый** электронный **контент** из состава подписных ресурсов
- **Электронные образовательные ресурсы** для системы дистанционного обучения КФУ (НБ является реестродержателем, текущий объем - более 800 записей)
- **Медиа-ресурсы** (аудио и видеоматериалы, мультимедийные программы, графика и др.)



# Электронная библиотека

## Доставка информации

**Единая точка доступа** к ресурсам – сайт (портал) библиотеки (в том числе к зарубежным базам данных)

**Ридеры** (**Plastic Logic**), с заранее загруженными подборками книг и статей, рекомендованных программами дисциплин (пилотный проект)

Свободный доступ в Интернет по **Wi Fi** на территории библиотеки



КАЗАНСКИЙ ФЕДЕРАЛЬНЫЙ УНИВЕРСИТЕТ

# Электронная библиотека

## Доставка информации: Wi Fi - зона







## Электронная библиотека

### Повышение эффективности использования подписных электронных ресурсов

- **Обучение пользователей КФУ** работе с электронными ресурсами: проведение семинаров в институтах и на факультетах для ППС и студентов с участием приглашенных и своих специалистов.
- Организация **доступа** к электронным ресурсам **с домашних компьютеров** пользователей (на основе персональной авторизации).
- Реализация **глобального поиска из одного окна** на платформе EBSCO Discovery Service **по всем доступным в КФУ** электронным ресурсам, включая электронный каталог библиотеки (открыт тестовый доступ на 6 месяцев).
- Создание **регионального консорциума** вузов и институтов АН РФ во главе с КФУ **для снижения затрат** на приобретение подписки.



## Библиотечно-издательский комплекс



# Библиотечно-издательский комплекс

## Печать по требованию

**«Печать по требованию» (Print-on-demand)** - высокопроизводительная цифровая технология печати, позволяет получить печатную **книгу по запросу тиражом от 1 экземпляра**.

**На платформе ЭБ** будет возможно:

1. **Издавать** реально **необходимым тиражом** учебно-методическую и научную **литературу**, монографии, сборники трудов научных конференций, периодику и прочую продукцию, **создаваемую внутри вуза**.
2. **Обеспечивать** на основе сотрудничества с издательствами **учебный процесс необходимой литературой** по схеме лицензионных отчислений за каждый экземпляр, отпечатанный по заявке университета.
3. Реализовать возможность **«возродить» давно изданную книгу**, выпустить репринт или факсимильное издание.

**Информация** для потребителей , размещение и контроль за исполнением заказа будет **доступна через сайт Интернет-магазина**, интегрированного с порталом КФУ.



## Библиотечно-издательский комплекс

### Печать по требованию

Комплекс цифровой печати с финишным оборудованием полного цикла с возможностью изготовления книг, буклетов и проч. в мягком и твердом переплете на основе машин и ПО фирмы Konica Minolta:

- bizhub PRESS C7000 (полноцветная, до 71 стр/мин)
- bizhub PRO 1051 (черно-белая, до 105 стр/мин)
- bizhub 601 (черно-белая, до 600 стр/мин).





## Библиотечно-издательский комплекс

### Print shop: Распределенная сеть

Цифровое печатающее устройство Konica Minolta bizhub 601 установлено в библиотеке для организации объемной распечатки по заявкам посетителей библиотеки.

Машина включена в локальную сеть библиотеки для вывода основных объемов распечатки документов из читальных и компьютерных залов, а также для выполнения заявок на копирование и сканирование.

Такие центры будут развернуты в каждом институте





## **Конгресс-центр**

# **Зональный методический центр повышения квалификации**



КАЗАНСКИЙ ФЕДЕРАЛЬНЫЙ УНИВЕРСИТЕТ





КАЗАНСКИЙ ФЕДЕРАЛЬНЫЙ УНИВЕРСИТЕТ







## **Заключение**

### **Основные векторы развития библиотеки:**

- **Оптимизация работы с читателями: самообслуживание**
- **Интенсивное использование электронных документов: электронная библиотека**
- **Расширение набора средств доставки информации пользователям**
- **Расширение спектра услуг библиотеки**



## **Проекты, которые возможно реализовать на базе библиотеки нового формата:**

- Публичная библиотека в стенах вуза.
- «Печать (книга) по требованию» и «Электронный ресурс по требованию».
- Разработка цифровых книг (в формате e-Book) на материалах библиотечных фондов.
- Издание репринтов и факсимильных копий редких документов.
- Контент-провайдинг на платформе электронной библиотеки
- Электронная библиотечная система для образовательных учреждений различного уровня.
- Культурно-просветительские мероприятия на территории библиотеки: выставки, концерты, кинопросмотры и проч.
- Организация и обслуживание конференций, семинаров и проч.



**Спасибо за внимание!**