



СИБИРСКИЙ ФЕДЕРАЛЬНЫЙ УНИВЕРСИТЕТ
SIBERIAN FEDERAL UNIVERSITY

Электронная библиотека Сибирского федерального университета реализация проекта

БИБЛИОТЕКА:

Кривоносова Евгения Гавриловна
директор Научной библиотеки БИК СФУ

Красноярск 2011

Сибирский федеральный университет -

один из ведущих научно-образовательных центров Сибири, обеспечивающий подготовку кадров, научно-технологические и инновационные разработки для решения задач модернизации экономики





СИБИРСКИЙ ФЕДЕРАЛЬНЫЙ УНИВЕРСИТЕТ

1. Институт архитектуры и дизайна
2. Гуманитарный институт
3. Инженерно-строительный институт
4. Институт военного обучения
5. Институт горного дела, геологии и геотехнологий
6. Институт инженерной физики и радиоэлектроники
7. Институт космических и информационных технологий
8. Институт математики
9. Институт нефти и газа
10. Институт педагогики, психологии и социологии

11. Институт управления бизнес-процессами и экономики
12. Институт филологии и языковой коммуникации
13. Институт фундаментальной биологии и биотехнологии
14. Институт фундаментальной подготовки
15. Институт цветных металлов и материаловедения
16. Институт экономики, управления и природопользования
17. Политехнический институт
18. Юридический институт
19. Факультет физической культуры и спорта

ПОДГОТОВКА СПЕЦИАЛИСТОВ ПО:
138 специальностям
48 направлениям бакалавриата
14 направлениям магистратуры
6 500 дисциплин образовательных программ

КОЛИЧЕСТВО СТУДЕНТОВ:
40 000

В том числе:
очная форма обучения –
27 000





Цифровые показатели информационно – библиотечного фонда НБ СФУ (на 01.01.2011 г.)

ИНФОРМАЦИОННЫЕ БИБЛИОТЕЧНЫЕ РЕСУРСЫ	2 500 000, в том числе: УЧЕБНАЯ ЛИТЕРАТУРА – 1 470 000 экз. НАУЧНАЯ – 927 000 экз. ЗАРУБЕЖНЫЕ ИЗДАНИЯ – 68 357 экз.
ОБНОВЛЯЕМОСТЬ ФОНДА (в год)	70 000 экз. (2%)
ПОДПИСКА НА ОТЕЧЕСТВЕННЫЕ И ЗАРУБЕЖНЫЕ ПЕРИОДИЧЕСКИЕ ИЗДАНИЯ	1 100 наименований
ЗАРУБЕЖНЫЕ ЭЛЕКТРОННЫЕ ПЕРИОДИЧЕСКИЕ ИЗДАНИЯ УДАЛЁННОГО ДОСТУПА (ЛИЦЕНЗИОННЫЕ)	22 тыс. наименований
БАЗЫ И БАНКИ ДАННЫХ ИНФОРМАЦИОННО – ОБРАЗОВАТЕЛЬНЫХ РЕСУРСОВ	20 баз (объём свыше 30 млн. документов)
ОБЪЁМ ЭЛЕКТРОННЫХ ИЗДАНИЙ В ЭЛЕКТРОННОЙ БИБЛИОТЕКЕ	21 500 изданий
ТЕЛЕКОММУНИКАЦИОННАЯ СЕТЬ	520 ПК 130 единиц ПФ



ИНФОРМАЦИОННЫЕ РЕФЕРЕНТЫ (институты, кафедры, подразделения)

Текущее комплектование осуществляется в тесном взаимодействии с институтами, кафедрами и подразделениями университета при личном контакте, по электронной почте. Для более оперативной работы был создан Институт референтов из числа преподавателей и сотрудников Сибирского федерального университета

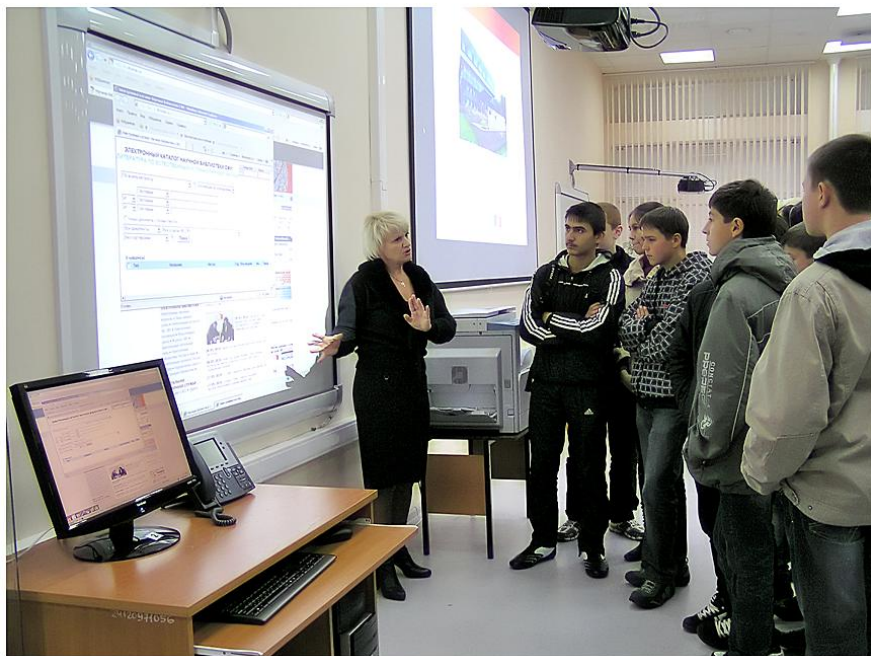
Кафедра философии	Ростовцева Тамара Александровна, к.ф.н., профессор тел: 249-75-41(служ.)246-52-47 (дом)
Кафедра истории России	Синякова Татьяна Александровна, тел: 249-70-78(служ.) 89509737205
Лаборатория естественнонаучных методов в археологии и истории	Мыглан Владимир Станиславович, заведующий лабораторией естественнонаучных методов в археологии и истории тел: 249-75-45
Лаборатория археологии, этнографии и истории Сибири	Сенотрусова Полина Олеговна, заведующий сектором лабораторией археологии, этнографии и истории Сибири; тел: 249-75-46
Кафедра всеобщей истории	Журавель Т. инженер ка тел: 249-75
Кафедра информационных технологий в креативных и культурных индустриях	Карбаинов инженер ка креативны тел: 249-70

**ГУМАНИТАРНЫЙ
ИНСТИТУТ**

**ОБЩЕЕ КОЛИЧЕСТВО
НАУЧНЫХ
ИНФОРМАЦИОННЫХ
РЕФЕРЕНТОВ ОТ
ИНСТИТУТОВ - 144**



В 2010г. введено в эксплуатацию здание Электронной библиотеки СФУ

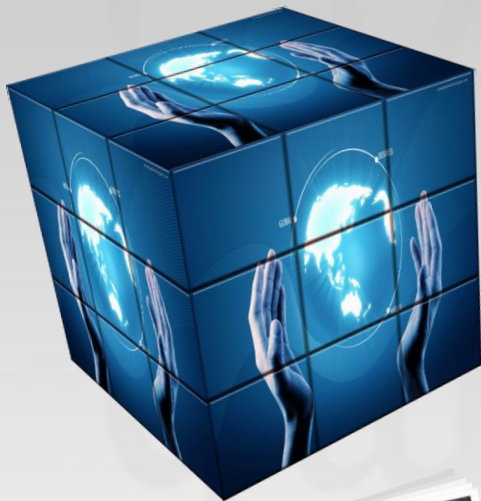


Новое здание Научной библиотеки СФУ – это высокая технология организации библиотечного пространства с эффективной **«Электронной библиотекой»**, несущей концентрированный информационный потенциал. Грамотно спроектированное, интеллектуально ориентированное высокотехнологичное помещение библиотеки представляет информационное пространство другого поколения





ЦЕЛЬ РЕАЛИЗАЦИИ ИННОВАЦИОННО-ОБРАЗОВАТЕЛЬНОГО ПРОЕКТА «ЭЛЕКТРОННАЯ БИБЛИОТЕКА СФУ»



Создание современного информационно-образовательного, научно-исследовательского библиотечно-информационного комплекса, осуществляющего свою деятельность в интересах науки и образования, открытого и доступного внешнему миру



В рамках проектирования новой библиотеки осуществлены объемные направления работ по разработке многофункциональной электронной библиотеки с построением масштабного ресурсного центра, определяемого оптимальным соотношением программно-аппаратных средств



Электронная библиотека строится на многообразии применяемых программных продуктов и электронном оборудовании



Задачи электронной библиотеки – максимальная интеграция и взаимодействие всех составляющих электронного библиотечного комплекса.





СИБИРСКИЙ ФЕДЕРАЛЬНЫЙ УНИВЕРСИТЕТ
SIBERIAN FEDERAL UNIVERSITY

ЭЛЕКТРОННАЯ БИБЛИОТЕКА

УНИВЕРСИТЕТА



Э
инс
и об

БЫ





ИНФОРМАЦИОННО-ОБРАЗОВАТЕЛЬНЫЕ ЭЛЕКТРОННЫЕ РЕСУРСЫ

Наименование	Кол-во	Доступ
Фонд сетевых электронных документов удаленного доступа (лицензионные соглашения, договора и т.д.)	Базы данных объемом свыше 30 млн. документов 22 тыс. наименований зарубежных журналов	Сайт НБ СФУ (http://lib.sfu-kras.ru) раздел Электронная библиотека (доступ по IP-адресам)
Фонд сетевых документов электронной библиотеки (внутривузовские издания, коллекции (оцифрованные издания), приобретенные и т.д.)	Более 20 тыс. наименований	Сайт НБ СФУ, сводный электронный каталог НБ СФУ (доступ по нормативно-правовому статусу документа)
Фонд электронных документов на CD – дисках	4770 наименований	Информационно- библиографические центры НБ СФУ



Электронные научные журналы и базы данных online



eLIBRARY.RU

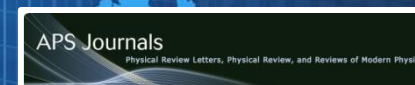
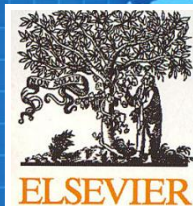
Grebennikon

OXFORD JOURNALS

CAMBRIDGE JOURNALS

SAGE journals online

Университетская информационная система
РОССИЯ



Научная библиотека СФУ предоставляет доступ
к 24 отечественным и зарубежным базам данных
по всем отраслям знаний



РЕСУРСЫ СОБСТВЕННОЙ ГЕНЕРАЦИИ НБ СФУ



- ❑ Электронный каталог НБ СФУ более **800 тыс.** записей
- ❑ Отраслевые электронные коллекции общий объём – **1 млн. 200 тыс.** страниц; кол-во названий – более **5000 тыс.**
- ❑ Учебно-методические комплексы дисциплин - **476** комплексов, **2,641** компонент
- ❑ Учебно-образовательные ресурсы СФУ **15 тыс. названий**
- ❑ Научный журнал СФУ в электронном виде, в **5-сериях**





**ВИРТУАЛЬНЫЕ ЧИТАЛЬНЫЕ
ЗАЛЫ -**

**ОТКРЫТЫЙ ОБРАЗОВАТЕЛЬНЫЙ РЕСУРС
ЭЛЕКТРОННОЙ БИБЛИОТЕКИ СФУ**



Виртуальные читальные залы - это путеводители по общедоступным Интернет-ресурсам. В модулях по актуальным темам и отраслям науки предложены коллекции аннотированных ссылок на авторитетные информационные ресурсы России и мира. Рекомендованы каталоги образовательных Интернет-ресурсов, порталы, сайты, электронные библиотеки.



ПЕДАГОГИЧЕСКИЕ
НАУКИ

ЭНЦИКЛОПЕДИИ
И
СПРАВОЧНИКИ

ГЕОЛОГИЧЕСКИЕ
НАУКИ

ВОЕННОЕ
ДЕЛО

АБИТУРИЕНТУ

ИСКУССТВО

ЮРИДИЧЕСКИЕ
НАУКИ

ФИЛОСОФИЯ

ИСТОРИЧЕСКИЕ
НАУКИ

ЭКОНОМИЧЕСКИЕ
НАУКИ

СОЦИОЛОГИЯ,
ДЕМОГРАФИЯ

НАНОТЕХНОЛОГИИ

ЭКОЛОГИЧЕСКИЕ
НАУКИ

ЮРИДИЧЕСКИЕ
НАУКИ

ПЕДАГОГИЧЕСКИЕ
НАУКИ

ФИЛОСОФИЯ

ФИЛОЛОГИЧЕСКИЕ
НАУКИ

ТЕХНИЧЕСКИЕ
НАУКИ

ПСИХОЛОГИЯ

ЭКОНОМИЧЕСКИЕ
НАУКИ

ТЕХНИЧЕСКИЕ
НАУКИ



КОНТЕНТ – СТРАТЕГИЯ НАУЧНОЙ БИБЛИОТЕКИ БИБЛИОТЕЧНО – ИЗДАТЕЛЬСКОГО КОМПЛЕКСА СИБИРСКОГО ФЕДЕРАЛЬНОГО УНИВЕРСИТЕТА

КОНТРОЛЬНЫЕ ЗНАЧЕНИЯ ПОКАЗАТЕЛЕЙ КОНТЕНТ-СТРАТЕГИИ ДО 2015 ГОДА

Доля редких книг и ценных фондов, переведённых в цифровую форму – 100%

Доля внутривузовских учебно-методических изданий – 100 %

Доля научных внутривузовских изданий – не менее 80%

Доля учебных и учебно-методических изданий центральных издательств с учётом легитимного приобретения электронных аналогов – не менее 20%

Доля внутривузовских диссертационных изданий – не менее 90%



КОНТЕНТ – СТРАТЕГИЯ НАУЧНОЙ БИБЛИОТЕКИ БИБЛИОТЕЧНО – ИЗДАТЕЛЬСКОГО КОМПЛЕКСА СИБИРСКОГО ФЕДЕРАЛЬНОГО УНИВЕРСИТЕТА

КОНТРОЛЬНЫЕ ЗНАЧЕНИЯ ПОКАЗАТЕЛЕЙ КОНТЕНТ-СТРАТЕГИИ ДО 2015 ГОДА

Доля авторефератов диссертаций – 100%

Доля внутривузовских периодических изданий – 100%

Доля периодических изданий центральных издательств с учётом подписки на электронные периодические издания – не менее 30%

Доля монографических зарубежных и отечественных изданий с учётом приобретения электронных аналогов – не менее 20%

Доля научно-технической и патентной документации (подписка на электронные базы) – 100%

Доля электронных каталогов в справочно-поисковых системах – 100%



ПОДСИСТЕМЫ ЭЛЕКТРОННОЙ БИБЛИОТЕКИ Сеть многофункциональных электронных читальных залов НБ СФУ



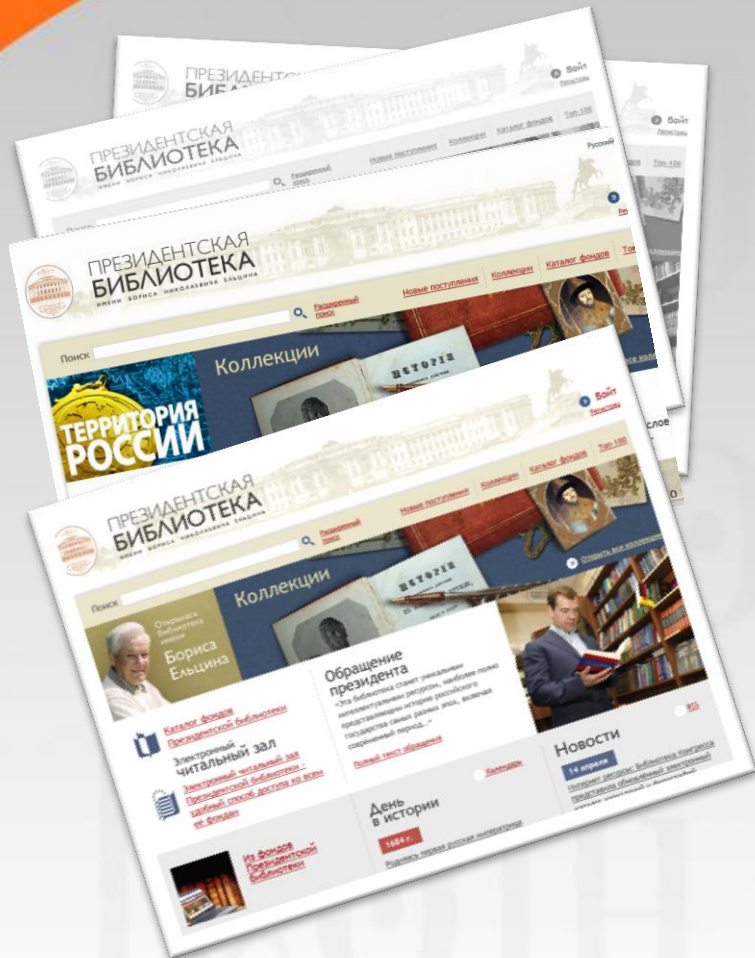
- ❑ Комфортное место для работы читателей с ресурсами, обучения, консультаций
- ❑ Выход в сеть Интернет со всех компьютеров НБ СФУ
- ❑ Реализован доступ в сеть по средством технологии Wi-Fi

11 электронных читальных залов на **250** рабочих мест представляют собой аппаратно-программный комплекс для регламентированного доступа к электронному образовательному и научному контенту для проведения учебных и научных семинаров с использованием современных интерактивных технологий





Электронный читальный зал Президентской библиотеки им. Б.Н. Ельцина



В Научной библиотеке СФУ организован электронный читальный зал на **24** автоматизированных рабочих места для доступа к уникальным ресурсам Президентской библиотеки им. Б.Н. Ельцина





ОБОРУДОВАНИЕ ДЛЯ ЭЛЕКТРОННЫХ ЧИТАЛЬНЫХ ЗАЛОВ

Оборудование

- ❑ Система управления ресурсами ЭЧЗ Crestron;
- ❑ Рабочие станции для пользователей;
- ❑ Оборудование для организации видеоконференций, устройства записи мероприятий;
- ❑ Презентационное оборудование, в т. ч. интерактивное



Электронные сервисы

- ❑ Организация видеотрансляций лекций, читаемых в удаленном режиме, для поддержки программы визит-профессоров в СФУ, обеспечения пополнение видеоархива учебных материалов;
- ❑ Информационное сопровождение в режиме видеоконференции просветительских мероприятий;
- ❑ Информационная поддержка образовательной и научной деятельности

Архитектура электронной библиотеки СФУ

Электронные читальные залы
(260 посадочных мест)

Система информационной безопасности
(мониторинг 16 серверов)

Единый портал
доступа к ресурсам

Интеграционная система

Центр администрирования
и актуализации хранилища
электронных ресурсов

Центр исполнения заказов

Центр обработки данных/
Аппаратная часть (48 Тб дисковой,
128 Тб ленточной и до 32 Тб
оптической памяти)

Единый электронный каталог

Центр обработки данных.
Программная часть

Внешние кабельные
линии связи
(до 10 Гбит/сек.)



ПОДСИСТЕМЫ ЭЛЕКТРОННОЙ БИБЛИОТЕКИ

Оборудование сетевого хранилища данных и резервного копирования

Необходимость в аппаратной поддержке гарантированного хранения электронных ресурсов

Действующее оборудование и его характеристики

- дисковая система на базе IBM DS5300 с емкостью 48 Тб;
- долговременное хранилище на базе ленточного хранилища IBM TS5300 емкостью 128 Тб;
- роботизированная библиотека на оптических дисках объемом 34 Тб

Эффект

- возможность хранения электронных ресурсов в необходимом объеме на ближайшие 10 лет





ПОДСИСТЕМЫ ЭЛЕКТРОННОЙ БИБЛИОТЕКИ

Оборудование для сканирования и оцифровки различных видов документов

Оборудование

- ❖ автоматический книжный сканер Kirtas ART BookScan 2400RA – 2 шт.;
- ❖ планетарные бесконтактные сканеры Kirtas SkyView 3525 – 1 шт. и ЭЛАР-ПланСкан – 1 шт.;
- ❖ потоковый сканер с опцией планшета Xerox DocuMate 765 – 5 шт. (для оборудования рабочих мест по оцифровке фондов в текущем режиме на территориальных площадках СФУ)



Характеристики

- ❖ автоматическое перелистывание страниц;
- ❖ возможность бесконтактного сканирования



ПОДСИСТЕМЫ ЭЛЕКТРОННОЙ БИБЛИОТЕКИ

Оборудование для полупромышленного тиражирования CD/DVD/Blu-ray дисков

Оборудование

- ❖ автоматическая система тиражирования R-Quest NS-4500

❖ Характеристики

- ❖ обеспечивается производительность во многопользовательском режиме не менее 250 дисков (CD/DVD/Blue-ray) в сутки с возможностью полноцветной печати на дисках;
- ❖ 450 Гб встроенной емкости для хранения образцов тиражируемых ресурсов повышенной емкости;
- ❖ полностью автоматическая подача дисков

❖ Эффект

- ❖ запись порядка 75000 дисков в год, что составляет 75% от востребованности технологии «Электронный ресурс по требованию»;
- ❖ экономия до 80% рабочего времени персонала библиотеки за счет 450 Гб встроенной памяти и автоматической подачи дисков





ПОДСИСТЕМЫ ЭЛЕКТРОННОЙ БИБЛИОТЕКИ «Портал формирования заказов»

формирование заказов по
требованию на тиражирование
книг и электронных ресурсов,
размещенных в хранилище
ЭБ СФУ



отслеживание сроков исполнения
заказов и хранение каталога
ранее выполненных работ



учет расходных материалов



ПОДСИСТЕМЫ ЭЛЕКТРОННОЙ БИБЛИОТЕКИ

Подсистема доступа к библиотечным ресурсам



«Единый портал доступа
к электронным ресурсам»



«Виртуальный единый
электронный каталог»



«Электронное хранилище»

Количество атрибутов
классификации ресурса –
не ограничено

Организация единой
централизованной точки
доступа к разнородным
информационным ресурсам
и сервисам

Предоставление доступа
читателей к документам,
получение которых ранее было
затруднено или ограничено
(редкие книги, фотоальбомы,
рукописные книги,
диссертации, архивы,
недоступные большинству
библиотек, и т. п.)

Разрабатывается поддержка
взаимодействия
ЭБ СФУ с пользователями с
использованием ряда
сервисов WEB 2.0



Система управления электронными документами и технологическими процессами в НБ СФУ

Информационные библиотечные системы управления библиотекой:

Автоматизированная библиотечно – информационная система (АБИС)

- **Электронное управление формированием информационно-библиотечными ресурсами;**
- **Электронное управление системой фондов НБ СФУ;**
- **Электронное управление системой обслуживания читателей:**
 - **база читателей/пользователей**
 - **база метаданных библиотечного информационного фонда**
 - **электронные абонементы**
 - **сервисы обслуживания**
- **Электронная библиотека**



СЕРВИСЫ ЭЛЕКТРОННОЙ БИБЛИОТЕКИ

Распределенный поиск информации по внешним и внутренним источникам

Заказ и электронная доставка документов на рабочее место

Книга/электронный ресурс по требованию (интеграция с издательско-полиграфическим комплексом)

Корпоративная каталогизация и создание полнотекстовых ресурсов, в т. ч. оцифрованных

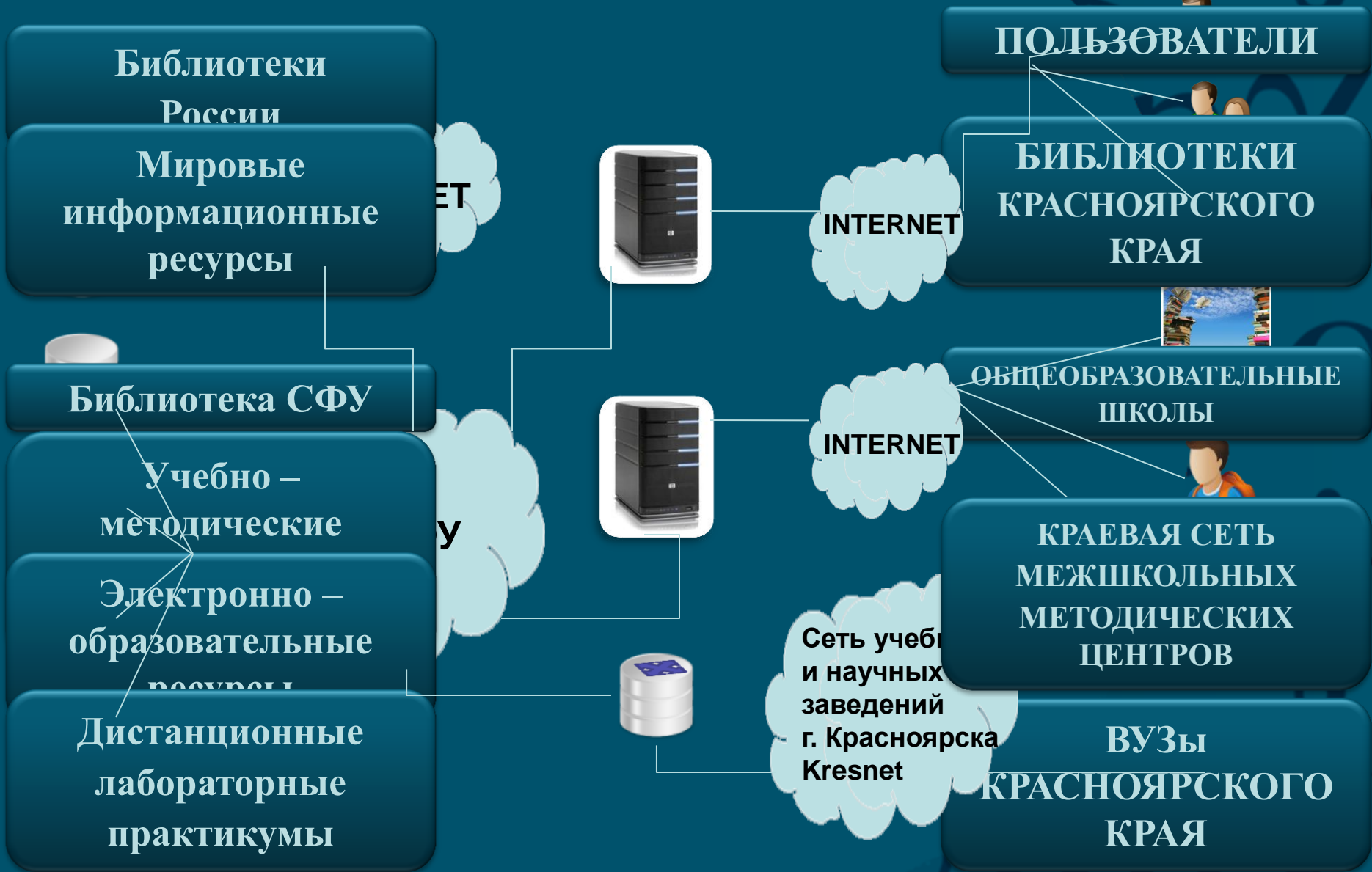
Обеспечение образовательными и информационными ресурсами дистанционного обучения

Интеграция электронных читальных залов в учебный процесс

Интеграция и создание единого образовательного пространства на уровне Красноярского края



ОБЩАЯ СТРУКТУРНАЯ СХЕМА СОЗДАВАЕМОЙ ОБРАЗОВАТЕЛЬНОЙ СЕТИ РЕГИОНА КРАСНОЯРСКОГО КРАЯ





СИБИРСКИЙ ФЕДЕРАЛЬНЫЙ УНИВЕРСИТЕТ
SIBERIAN FEDERAL UNIVERSITY

Региональный проект «Повышение качества и доступности образования в Красноярском крае: формирование структуры контента Электронной библиотеки СФУ для естественнонаучного профиля общеобразовательной школы»

Красноярский краевой фонд поддержки науки и научно-технической деятельности (2011 г.)

Этапы реализации:

2010 – 2012 гг.





Ресурсы Электронной библиотеки СФУ для школьников и абитуриентов

Подключение школ
к электронной
библиотеке

СИБИРСКИЙ ФЕДЕРАЛЬНЫЙ УНИВЕРСИТЕТ • КРАСНОЯРСК

Научная библиотека Сибирского федерального университета
Редакционно-издательский отдел (РИО) БУХ СФУ • Библиотечно-издательский комплекс СФУ (проект сайта)

РАЗВИТИЕ НБ СФУ
Инновационная программа развития •

ОБЩАЯ ИНФОРМАЦИЯ
Как посетить библиотеку •
Контакты БУХ СФУ • Контакты НБ СФУ • Положение о НБ СФУ • Правила пользования •
Дополнительные услуги •

НОВОСТИ
События и мероприятия •
Новые поступления •
Виртуальные книжные выставки •
Указатели ИБС •

ЭЛЕКТРОННАЯ БИБЛИОТЕКА
Электронные научные журналы и базы данных online •
Электронные каталоги НБ СФУ •
Электронные коллекции •
Мультимедиа-центр •
Журнал СФУ •
Виртуальные читальные залы •
Электронные библиотеки России и мира •
Электронные каталоги России и мира •
Подключение школ к электронной библиотеке •

ЭЛЕКТРОННЫЕ ЧИТАЛЬНЫЕ ЗАЛЫ И А
Электронные книги •
Абонементы •
Литературные издания •
Музыкальные издания •

Христофор Колумб: "Мое имя - Христофор Колумб, я бедней генуэзец, не дай мне жить здесь, ты, что черну норские карты и продаю книги. Но если вам приуслышать о человеке, открывшем новые пути в неведомые земли, знайте, покорный слуга."

НОВОСТИ
09/03/2011 : ВНИМАНИЕ! С 9 МАРТА ЗАКРЫВАЮТСЯ УЧЕБНЫЕ АБОНЕМЕНТЫ В ФИЛИАЛ СФУ НА КИРОВСКОГО
08/03/2011 : С ВЕСЕННИМ ЖЕНСКИМ ДНЕМ - 8 МАРТА
02/03/2011 - НЕДЕЛЯ ИНСТИТУТА ФУНДАМЕНТАЛЬНЫХ БИОЛОГИИ И БИОТЕХНОЛОГИИ В НБ СФУ.
2011 - ПОВТОРНЫЙ ТЕСТОВЫЙ ДОСТУП К ЭЛЕКТРОННОЙ БИБЛИОТЕЧНОЙ СИСТЕМЕ "BOOK.RU".
25/02/2011 : ТЕСТОВЫЙ ДОСТУП К ЖУРНАЛАМ АМЕРИКАНСКОГО ОБЩЕСТВА ИНЖЕНЕРОВ ГРАЖДАНСКОГО СТРОИТЕЛЬСТВА.
2011 - ТЕСТОВЫЙ ДОСТУП К ЭЛЕКТРОННОЙ БИБЛИОТЕЧНОЙ СИСТЕМЕ "TUNGSTAD".
2011 - ДОРОЖЕ МУЖЧИНЫ С ДНЕМ ЗАЩИТНИКОВ РА, 23 ФЕВРАЛЯ!
2011 - ВЫБОР ПОБЕДИТЕЛЯ ВЫСТАВКИ "ТУРНИР МАСТЕРОВ" "ДЕТСКИЕ ИГРОВЫЕ ПЛОЩАДИ".
2011 - ИНТЕРАКТИВНАЯ ВЫСТАВКА ДЛЯ ШКОЛЬНИКОВ. С 8 по 15 ФЕВРАЛЯ. ТЕСТОВЫЙ ДОСТУП К АБС ФЕВРАЛЯ).

РЕЖИМ РАБОТЫ НБ СФУ:
ПН-ПТ: с 9⁰⁰ до 19⁰⁰,
СБ: с 9⁰⁰ до 17⁰⁰,
ВС: ВЫХОДНОЙ.

ауд. Б3-05

РЕСУРСЫ ЭЛЕКТРОННОЙ БИБЛИОТЕКИ СФУ ДЛЯ ШКОЛ КРАСНОЯРСКОГО КРАЯ

РЕСУРСЫ ЭЛЕКТРОННОЙ БИБЛИОТЕКИ СФУ ДЛЯ ШКОЛ КРАСНОЯРСКОГО КРАЯ

Вы зашли под пользователем sch99 (Выйти).

ДОСТУПНЫЕ РЕСУРСЫ:

БИБЛИОГРАФИЧЕСКАЯ ИНФОРМАЦИЯ

- Электронный каталог НБ СФУ:
 - База данных по архитектуре и строительству.
 - База данных по естественным и гуманитарным наукам.
 - База данных по техническим наукам.
- Электронные научные журналы и базы данных online.

ЭЛЕКТРОННЫЕ РЕСУРСЫ

- Электронная библиотека ресурсов для школ.
- Электронная библиотека литературы по педагогике и психологии.
- Электронные ресурсы СФУ и Цифровые видеоресурсы СФУ.
- Электронная библиотека учебно-методических комплексов дисциплин (УМКД).
- Информационно-правовая система "Законодательство России"

АБИТУРИЕНТУ
Информационно-правовая система "Законодательство России"

ЧИТАЛЬНЫЕ ЗАЛЫ
Электронные читальные залы.
Информационно-правовая система "Законодательство России".
Информационно-правовая система "Законодательство России".
Информационно-правовая система "Законодательство России".
Информационно-правовая система "Законодательство России".

ГЛАВНАЯ ЭЛЕКТРОННАЯ БИБЛИОТЕКА ПОДКЛЮЧЕНИЕ ШКОЛ К ЭЛЕКТРОННОЙ БИБЛИОТЕКЕ

РЕСУРСЫ ЭЛЕКТРОННОЙ БИБЛИОТЕКИ СФУ ДЛЯ ШКОЛ КРАСНОЯРСКОГО КРАЯ

О ПОДКЛЮЧЕНИИ ШКОЛ

- Технические условия организации доступа
- Договор на предоставление услуг доступа (doc, 55 КБ)
- Порядок заключения договора
- ВНИМАНИЕ!** Список учебных учреждений, заключивших договор с Научной библиотекой ФГАОУ ВПО СФУ на 21 марта 2011 г. (.xls, 326 КБ).

ВХОД ДЛЯ ПОДКЛЮЧИВШИХСЯ ШКОЛ

Логин:

Пароль:

Телефон для решения всех организационных вопросов: 8(391)2-912-754.
Телефон технической поддержки: 8(391)-2-912-861.

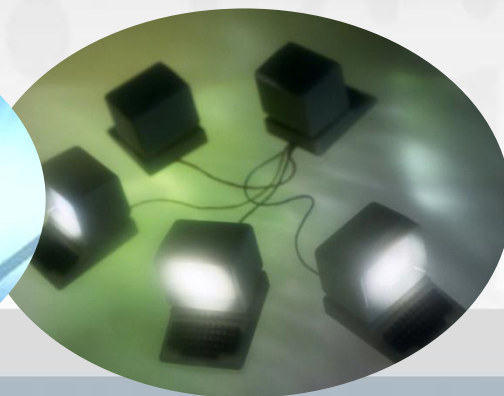
Microsoft DreamSpark - программа корпорации Microsoft, предоставляющая учащимся старших классов, студентам и аспирантам **бесплатный доступ к инструментам Microsoft для разработки и дизайна:** Windows Server 2008 R2 Standard, Visual Studio 2010 Professional Edition, SQL Server 2008 R2 Developer Edition, Expression Studio 4 и др.
Подробнее: <http://www.dreamspark.ru/>.





Создание удалённого электронного читального зала электронной библиотеки «РУСАЛ» – ИТЦ»

- Организация процесса перевода в электронную форму информационного фонда
- Оцифровка, распознавание, форматирование
- Атрибутирование изданий и документов с созданием поисковой справочно – информационной электронной базы
- Размещение в электронном хранилище
- Организация системы доступа
- Разработка и создание пакета нормативно – методических документов по организации электронной библиотеки





САЙТ НАУЧНОЙ БИБЛИОТЕКИ СФУ



Общая информация

Сайт НБ СФУ является **Единым окном** доступа к мировым, отечественным, региональным и корпоративным информационным ресурсам Электронной библиотеки, Единому электронному каталогу, информационным и on-line-сервисным службам библиотеки

<http://lib.sfu-kras.ru>



Новостная лента

Сайт НБ СФУ является информационным порталом, обеспечивающим непрерывную связь между удаленным Пользователем и Библиотекой в режиме **24/7**





ВИРТУАЛЬНЫЙ ТУР ПО НАУЧНОЙ БИБЛИОТЕКЕ СФУ

http://www.lib.sfu-kras.ru/structure/virtual_tour/gallery.php?floor=4&n=5&n_r=408



ЭЧЗ по инженерно-техническим наукам

[Подробная информация](#)

ЭЛЕКТРОННЫЕ ЧИТАЛЬНЫЕ ЗАЛЫ И АБОНЕМЕНТЫ ВИРТУАЛЬНЫЙ ТУР ПО ЦНБ

ТУР ПО ЦЕНТРАЛЬНОЙ НАУЧНОЙ БИБЛИОТЕКЕ

[На главную](#) [1 этаж](#) [2 этаж](#) [3 этаж](#) [4 этаж](#)



СИБИРСКИЙ ФЕДЕРАЛЬНЫЙ УНИВЕРСИТЕТ • КРАСНОЯРСК

Научная библиотека Сибирского федерального университета

Редакционно-издательский отдел (РИО) ВИК СФУ • Библиотечно-издательский комплекс СФУ (проект сайта)



РАЗВИТИЕ НБ СФУ

ОБЩАЯ ИНФОРМАЦИЯ

НОВОСТИ

ВИРТУАЛЬНАЯ
СПРАВОЧНАЯ СЛУЖБА

ЭЛЕКТРОННАЯ БИБЛИОТЕКА

**ЭЛЕКТРОННЫЕ ЧИТАЛЬНЫЕ
ЗАЛЫ И АБОНЕМЕНТЫ**

Электронные читальные
залы

Абонемнты учебной
литературы

Абонемнты научной
литературы

**МЕЖБИБЛИОТЕЧНЫЙ
АБОНЕМЕНТ**

периодические издания

главная ЭЛЕКТРОННЫЕ ЧИТАЛЬНЫЕ ЗАЛЫ И АБОНЕМЕНТЫ ЭЛЕКТРОННЫЕ ЧИТАЛЬНЫЕ ЗАЛЫ

ЭЛЕКТРОННЫЕ ЧИТАЛЬНЫЕ ЗАЛЫ В НБ СФУ

ЦЕНТРАЛЬНАЯ НАУЧНАЯ БИБЛИОТЕКА

[БЗ-01]: Электронный читальный зал "СОЦИАЛЬНО-ЭКОНОМИЧЕСКИЕ И ЮРИДИЧЕСКИЕ НАУКИ"

Адрес, контакты:

Красноярск, Свободный, 79/10, ауд. БЗ-01

Часы работы: с 9⁰⁰ до 19⁰⁰; суббота - с 9⁰⁰ до 17⁰⁰; воскресенье - выходной.

Ресурсы: Электронные каталоги и базы данных НБ СФУ, справочные издания по экономике, юридическим наукам, социологии, статистические сборники. Литература в помощь учебному процессу по экономике, социологии, демографии, статистике, юриспруденции. Периодические издания по экономике, социологии.

Организация работы: 14 ПК, библиограф-консультант.





Потенциал Электронной библиотеки СФУ в организации совместной работы

Исследовательский полигон, обеспечивающий организацию проведения совместных интегрированных научных исследований

Координация научно-методической работы по созданию обучающих ресурсов нового качества

Апробация и внедрение корпоративных стандартов разработки электронных образовательных ресурсов нового поколения

1010001110101100101
1101110100011101011100101
011101011100101

80/80



101101110
01101110100011
101101110100
1011011101000

101101
00110110101





Научная библиотека СФУ ставит своей основной целью добиться высоких качественных характеристик в формировании и эффективном использовании информационно-образовательных ресурсов в целях образовательной и научной деятельности вуза.

Библиотека имеет современные технологии, чтобы внести свой вклад в процесс развития Сибирского федерального университета, поддерживая его путем предоставления постоянно обновляемой и вызывающей доверие информации, созданием современной инфраструктуры образовательной среды.





Спасибо за Ваше Внимание!

тел. (391) 2-912-820

эл. почта: ekrivonosova@sfu-kras.ru